

SVP50

LE SENS DU TRAVAIL

Dr. Marie-Josèphe CASTEL - AHIMT - Nantes

Dr. François JABOT - ALSMT - Nancy

Dr. Philippe PRESSEQ - AMETRA 06 - Nice

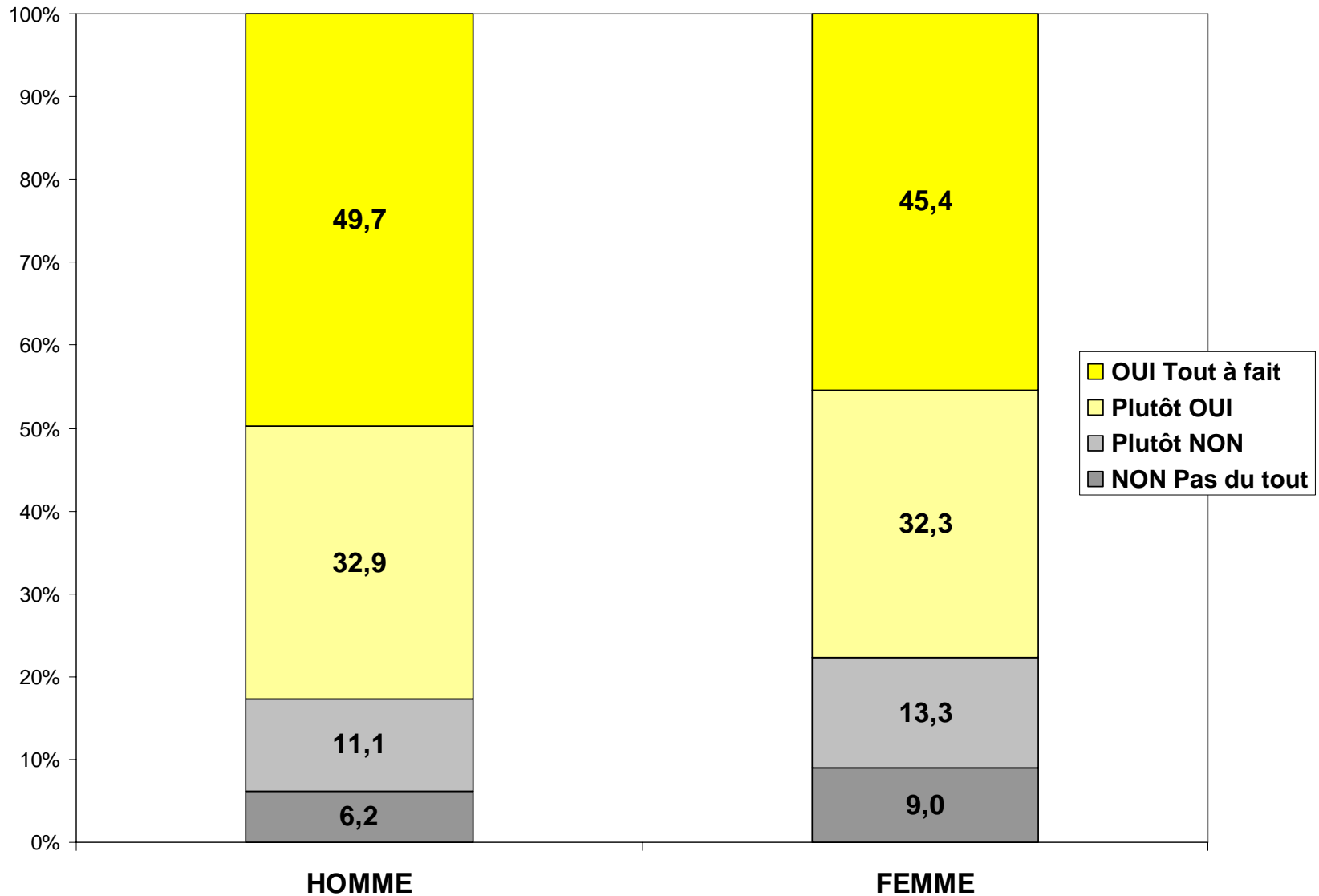
Caractéristiques de votre travail

- Varié
- Apprendre des choses
- Choix de la façon de procéder
- Moyens de faire un travail de qualité
- Possibilités d'entraide

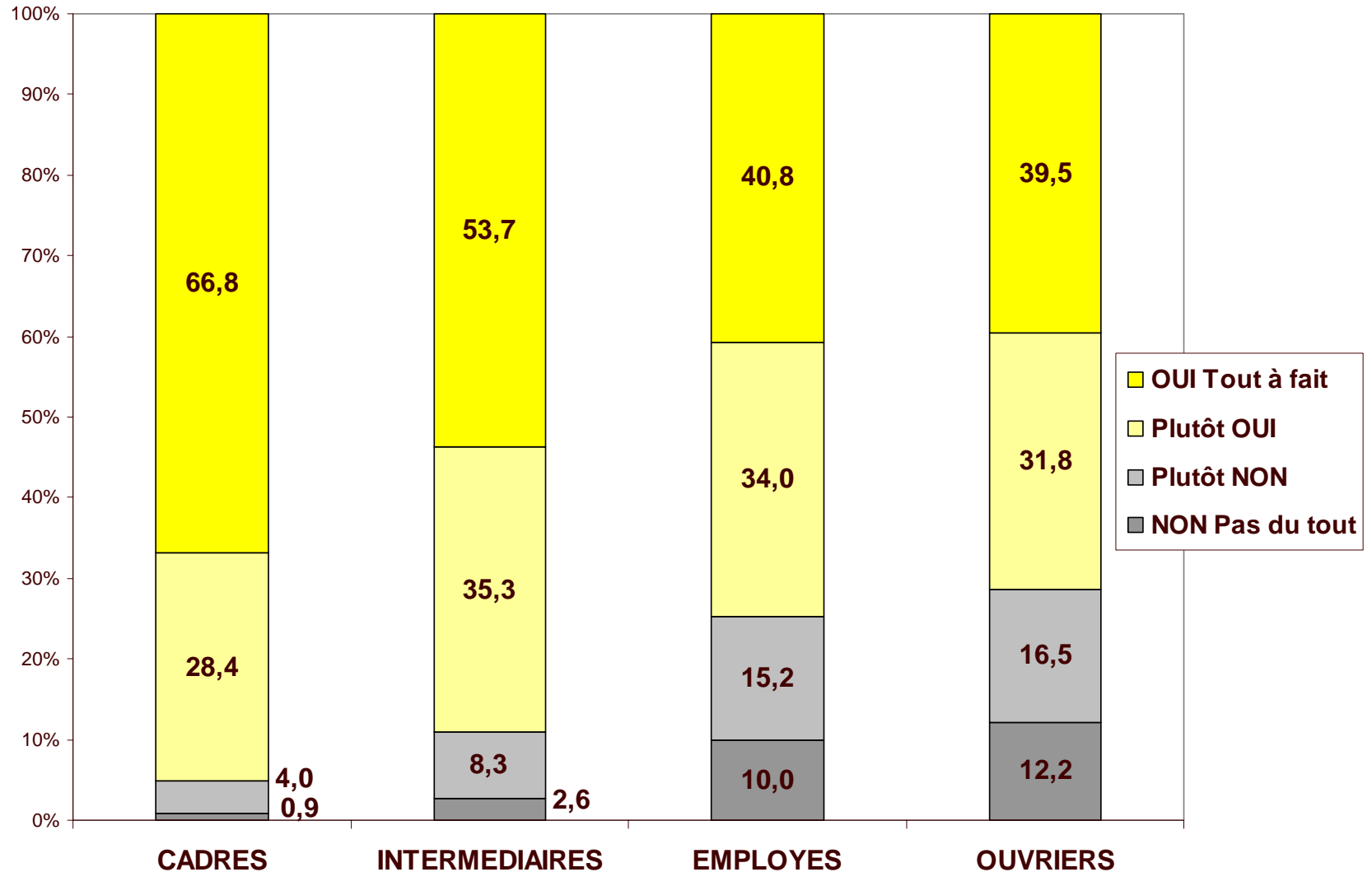
- Il vous vieillit prématurément
- Il permet de rester dans le coup
- Heureux qu'un des enfants fasse la même activité que vous

- Fierté du travail bien fait
- Être reconnu à sa juste valeur
- Faire quelque chose d 'utile
- Être exploité
- Ennui
- N'importe qui pourrait le faire
- On vous fait sentir que vous êtes vieux

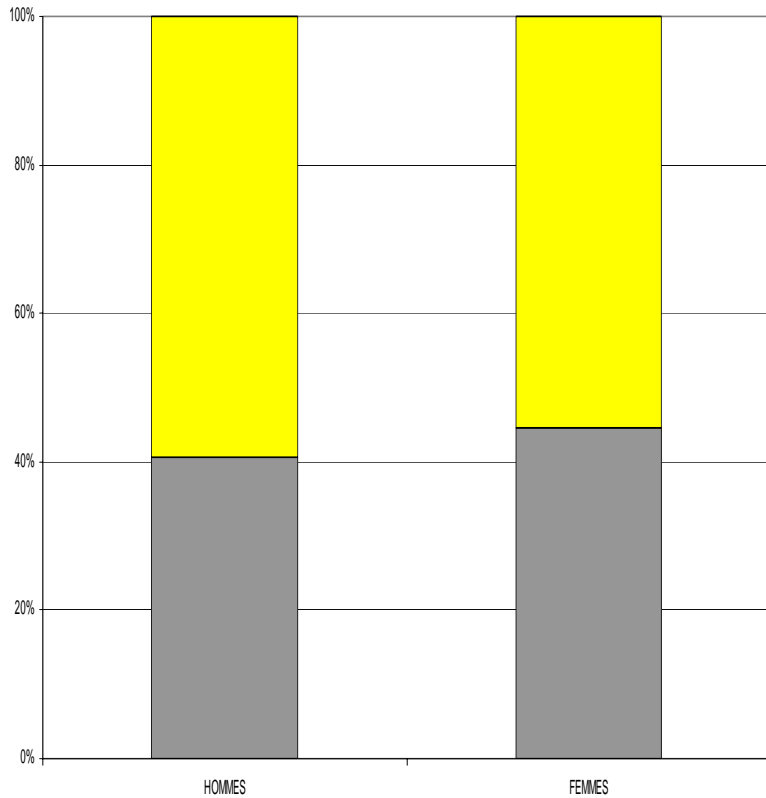
VOTRE TRAVAIL EST VARIE



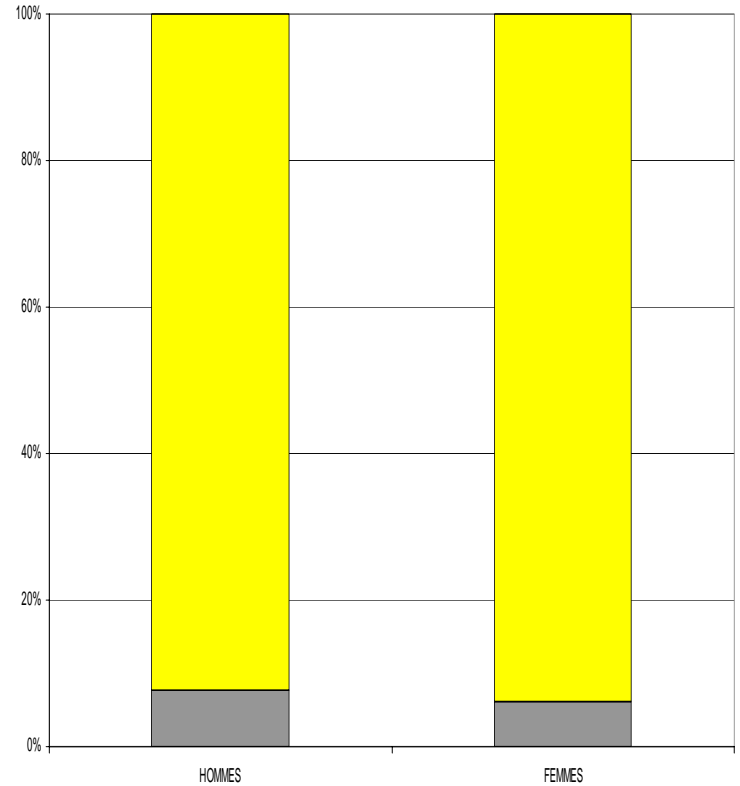
VOTRE TRAVAIL EST VARIE ET CSP



Fierté



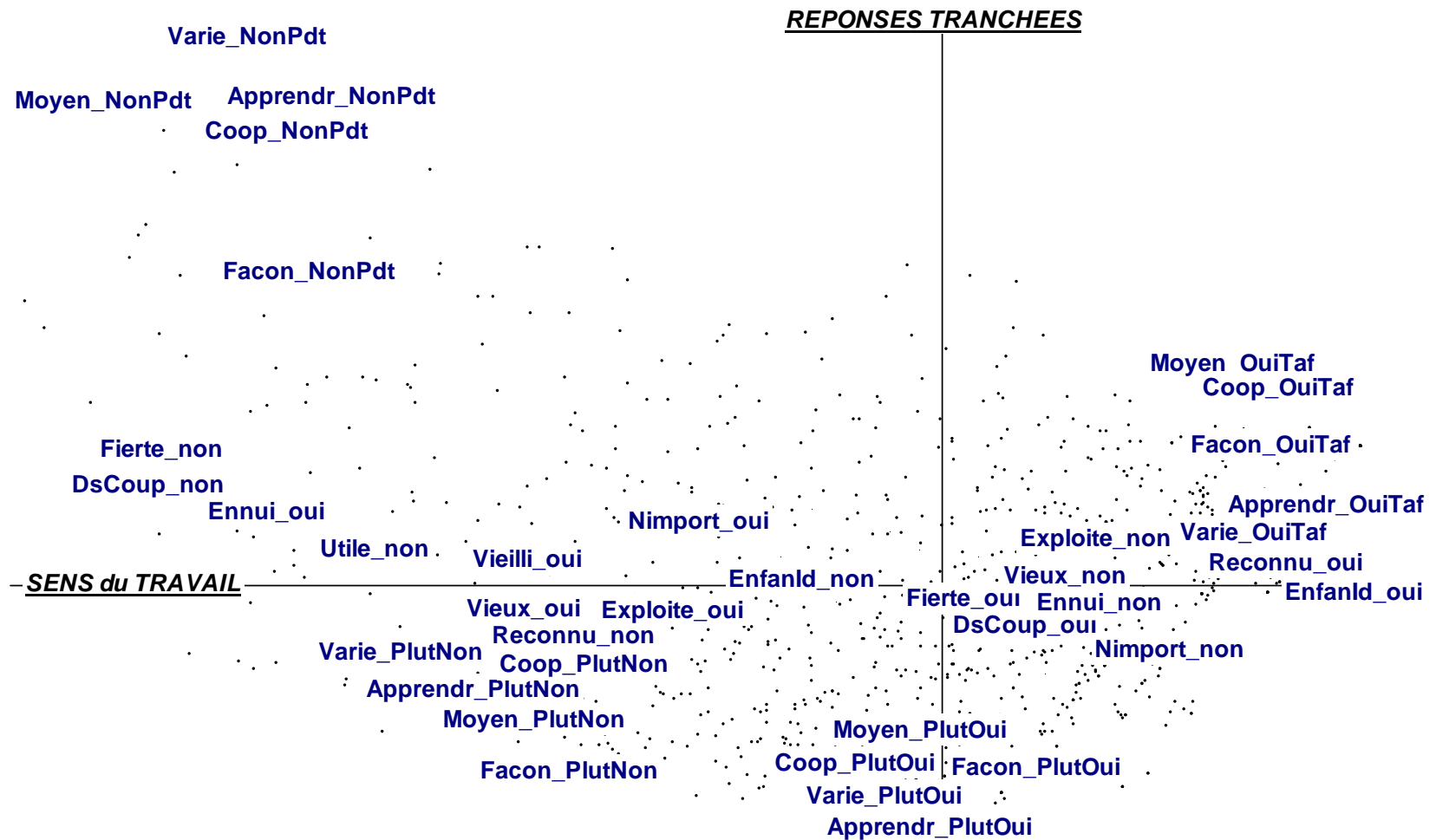
Sentiment d'être reconnu



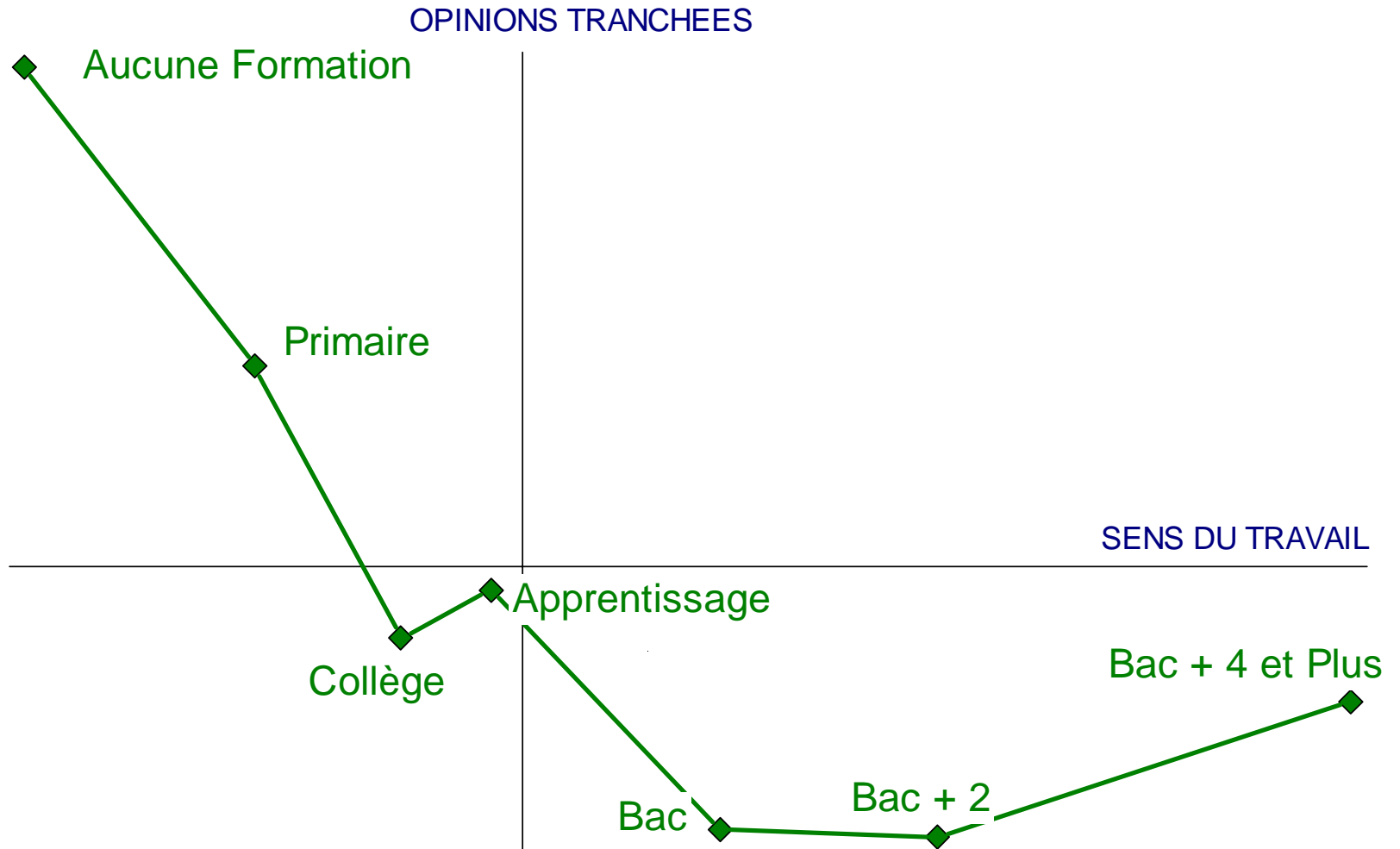
ANALYSE MULTIVARIEE

On étudie comment s'organisent ensemble les réponses de tous les individus à toutes ces questions

ORGANISATION DE L'ENSEMBLE DES REPONSES LES UNES PAR RAPPORT AUX AUTRES



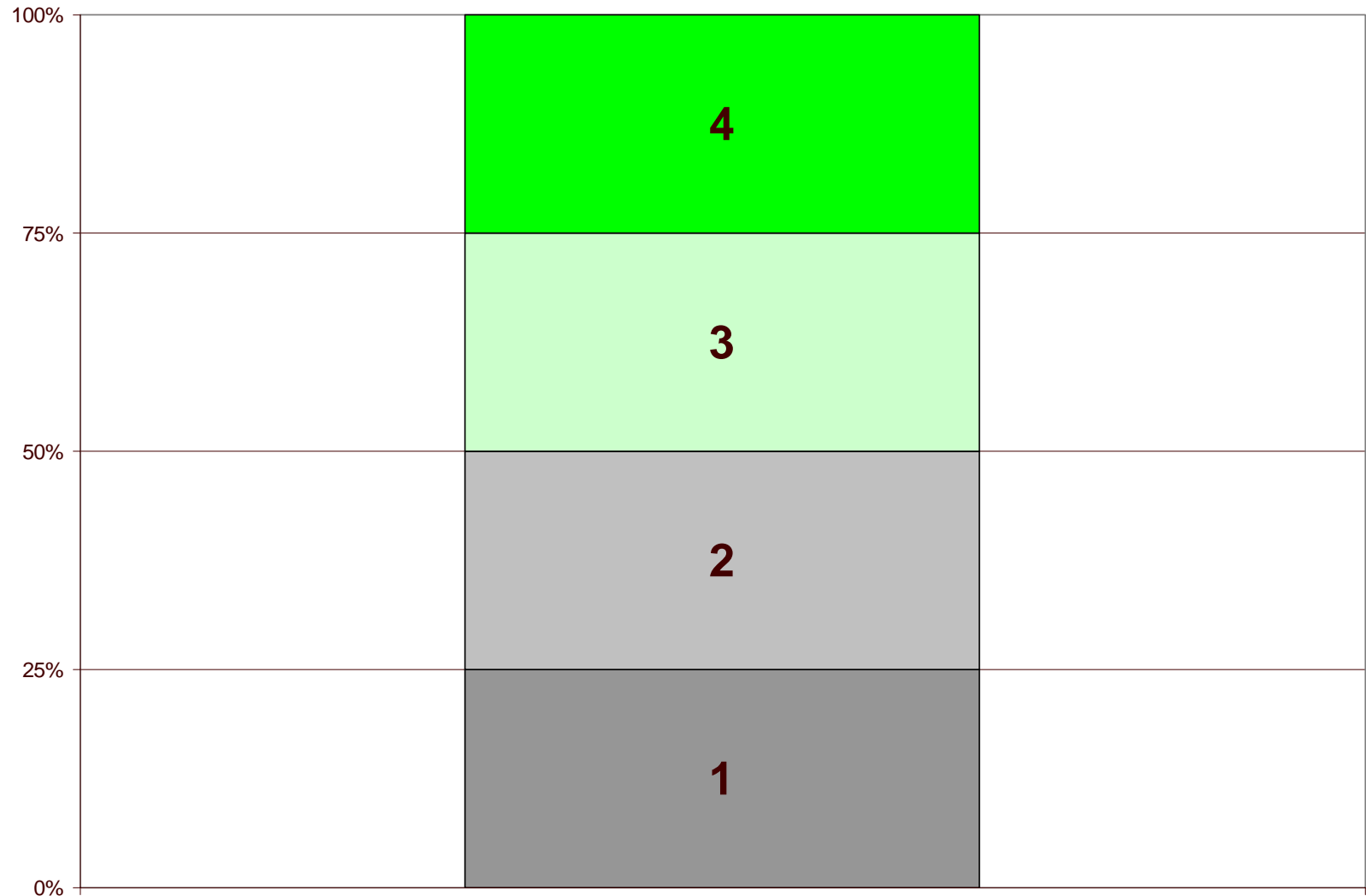
PROJECTION sur l'AXE « SENS du TRAVAIL »
de DONNEES SOCIOPROFESSIONNELLES
(Exemple de la FORMATION INITIALE)



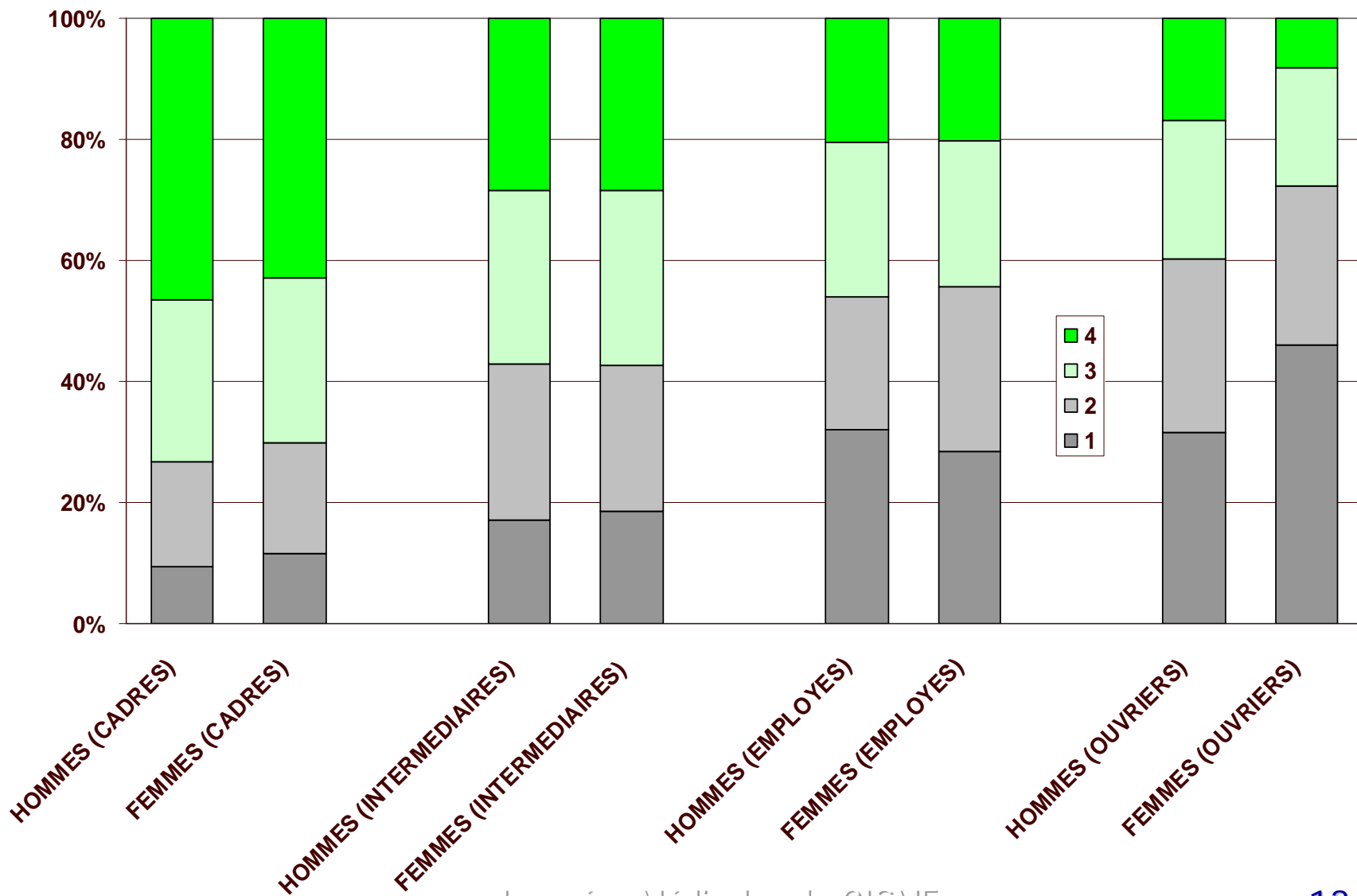
- On peut découper l'axe HORIZONTAL en 4 parties telles qu'elles contiennent chacune 1/4 de l'effectif (Quartiles).
- On obtient 4 classes d'individus.
- Chaque classe correspond à un « SENS du TRAVAIL » noté de 1 à 4 du plus péjoratif au plus positif.

SENS DU TRAVAIL EN 4 CLASSES

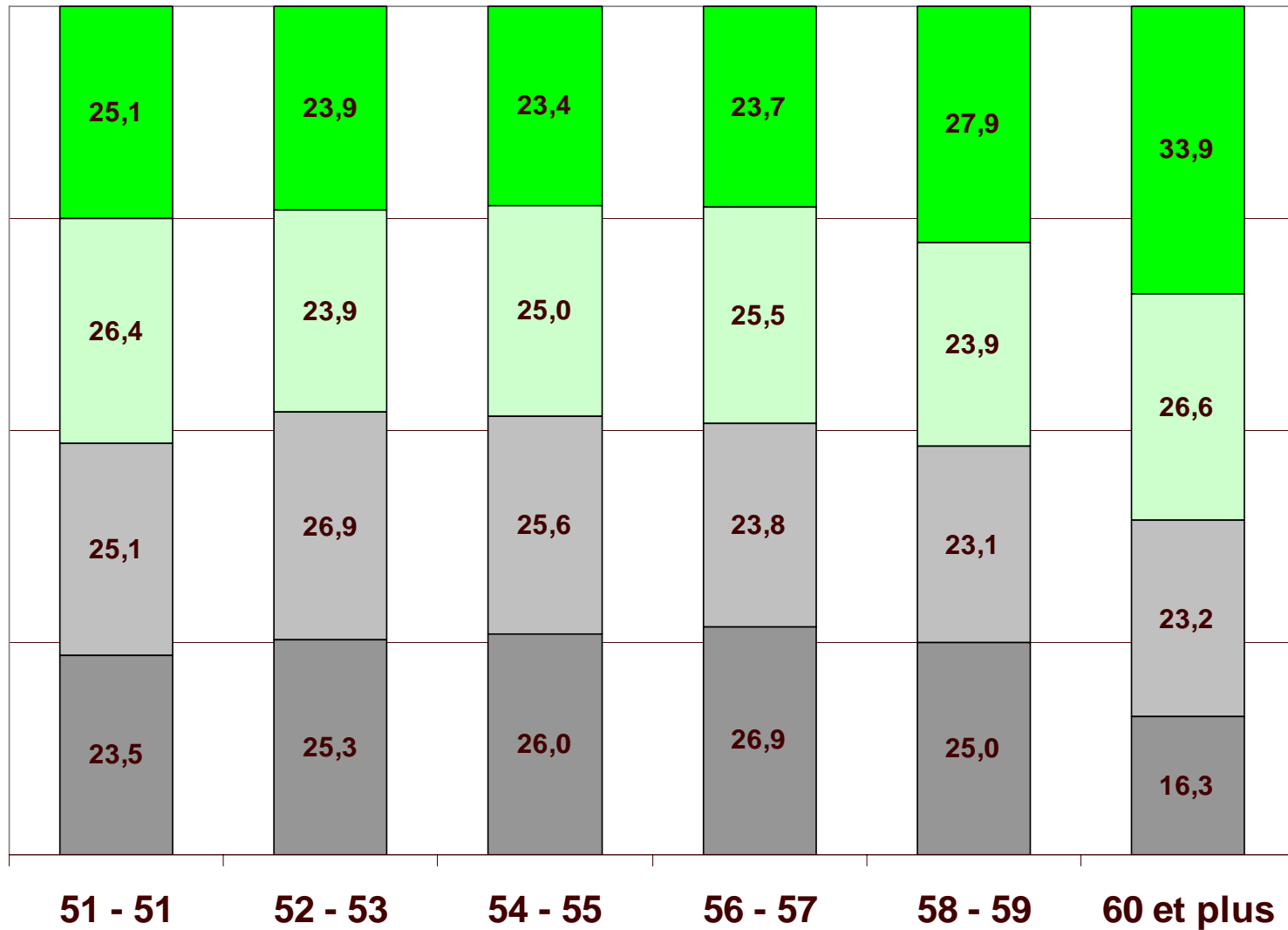
Pourcentage



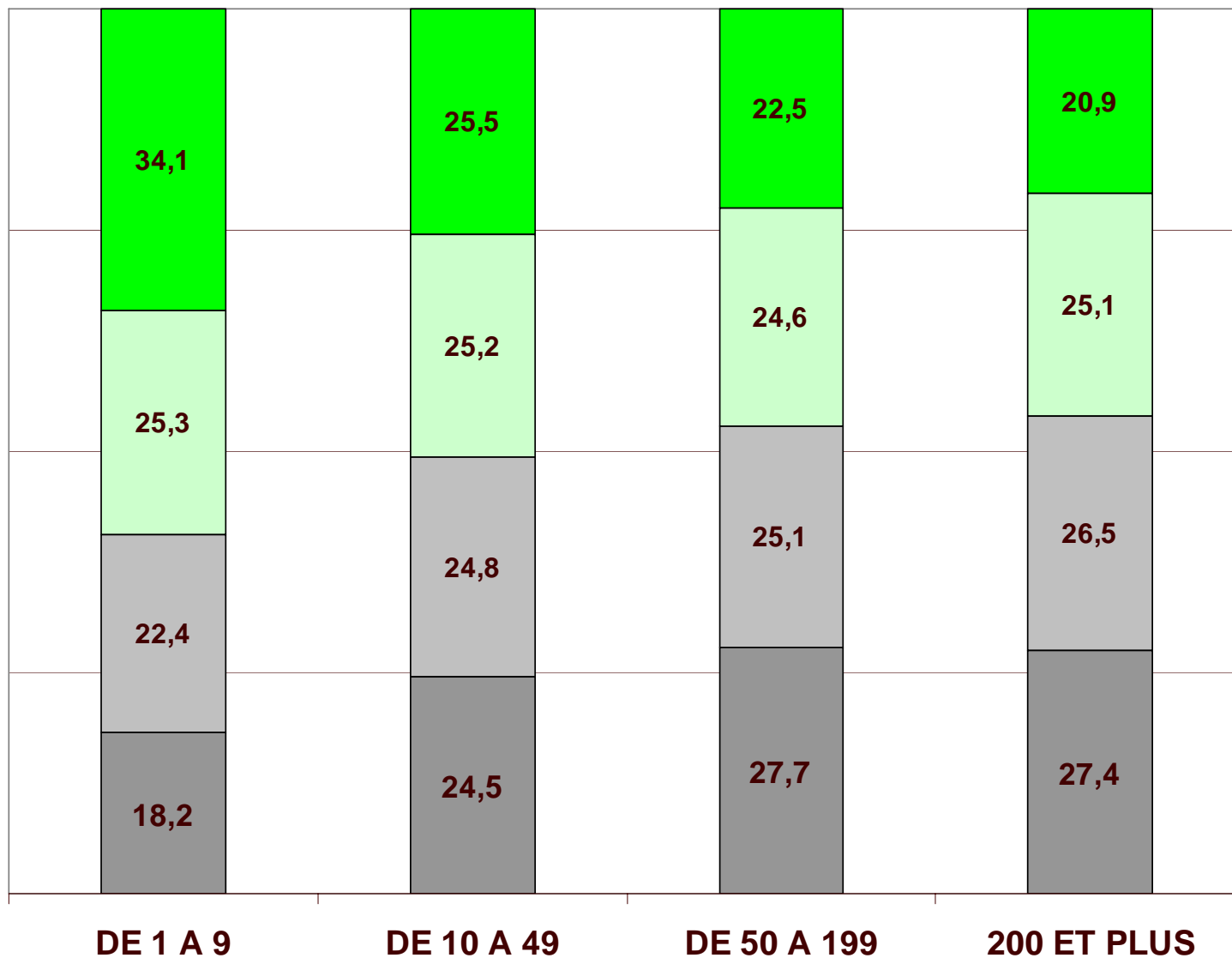
SENS SELON CSP ET SEXE



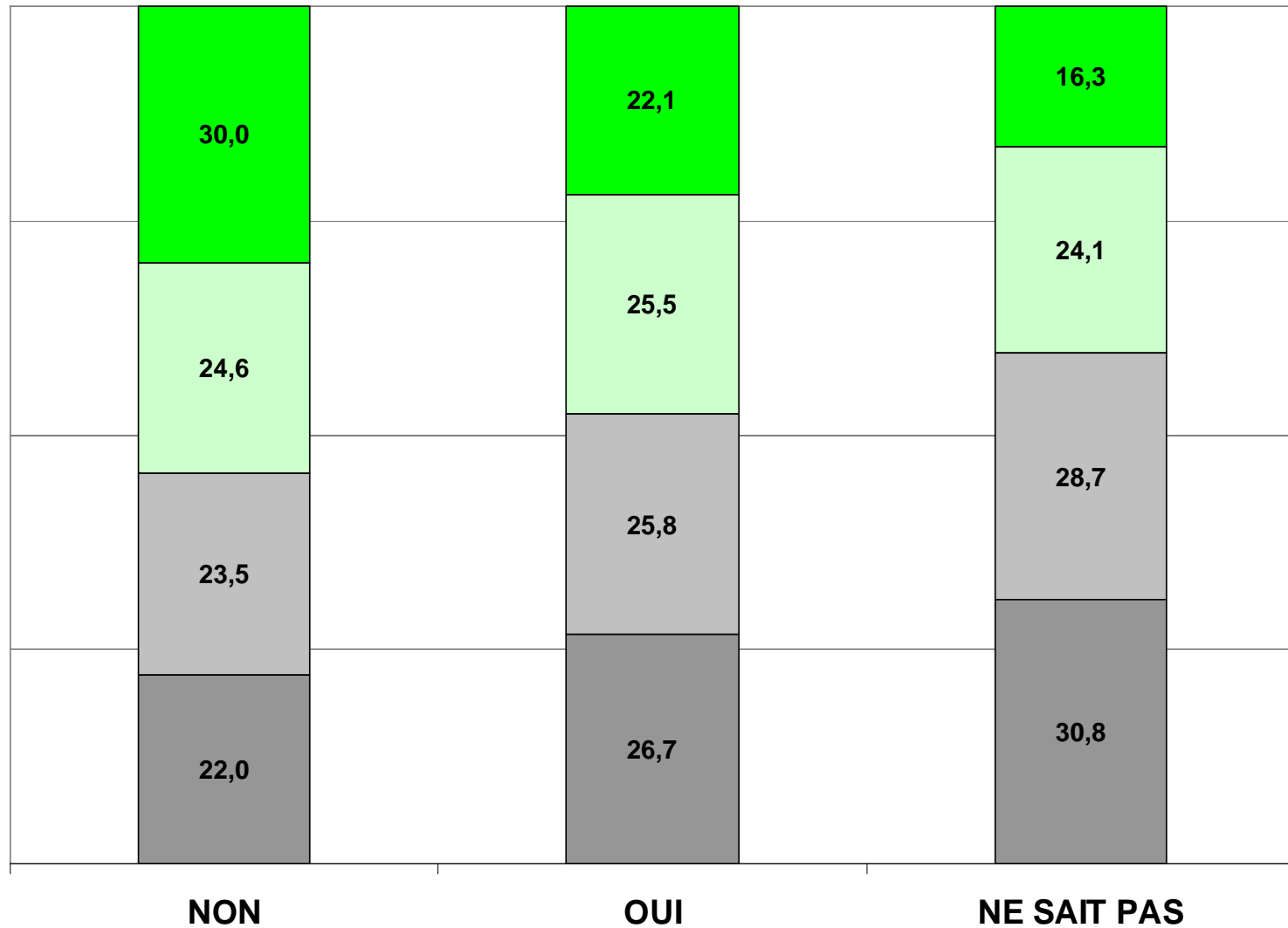
SENS ET AGE



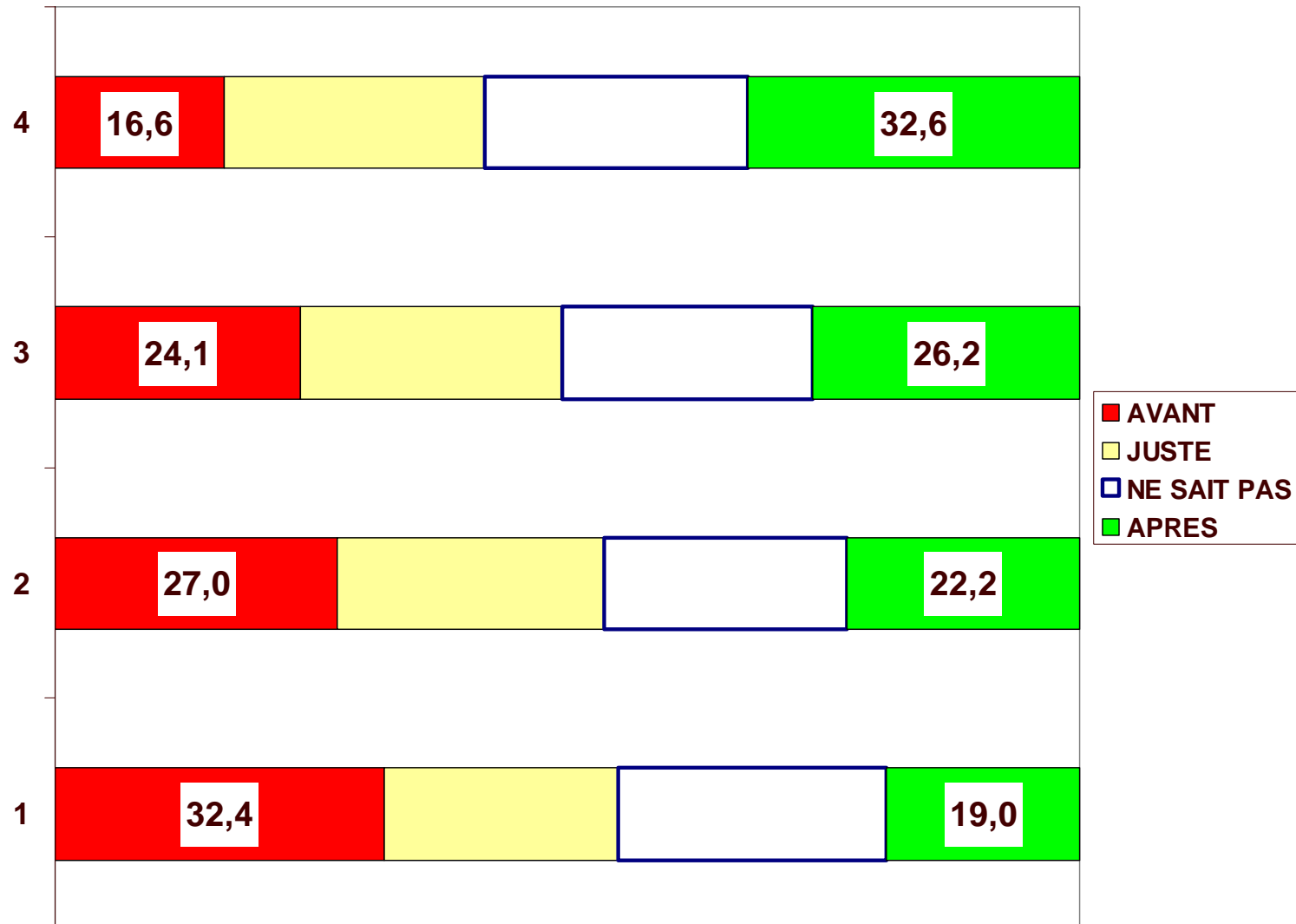
SENS DU TRAVAIL ET TAILLE DE L'ETABLISSEMENT



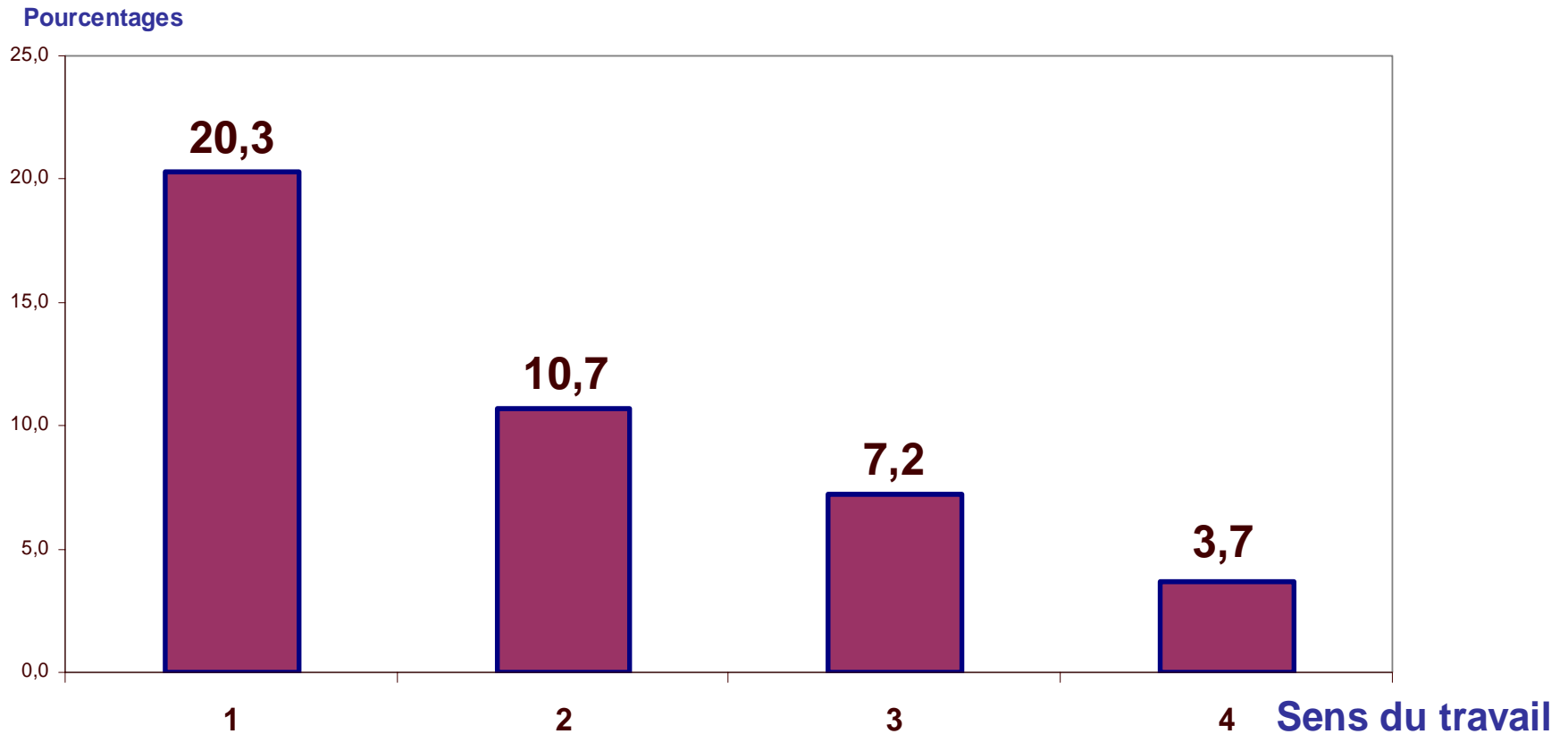
SENS ET NOTION " D'APPARTENANCE A UN GROUPE "



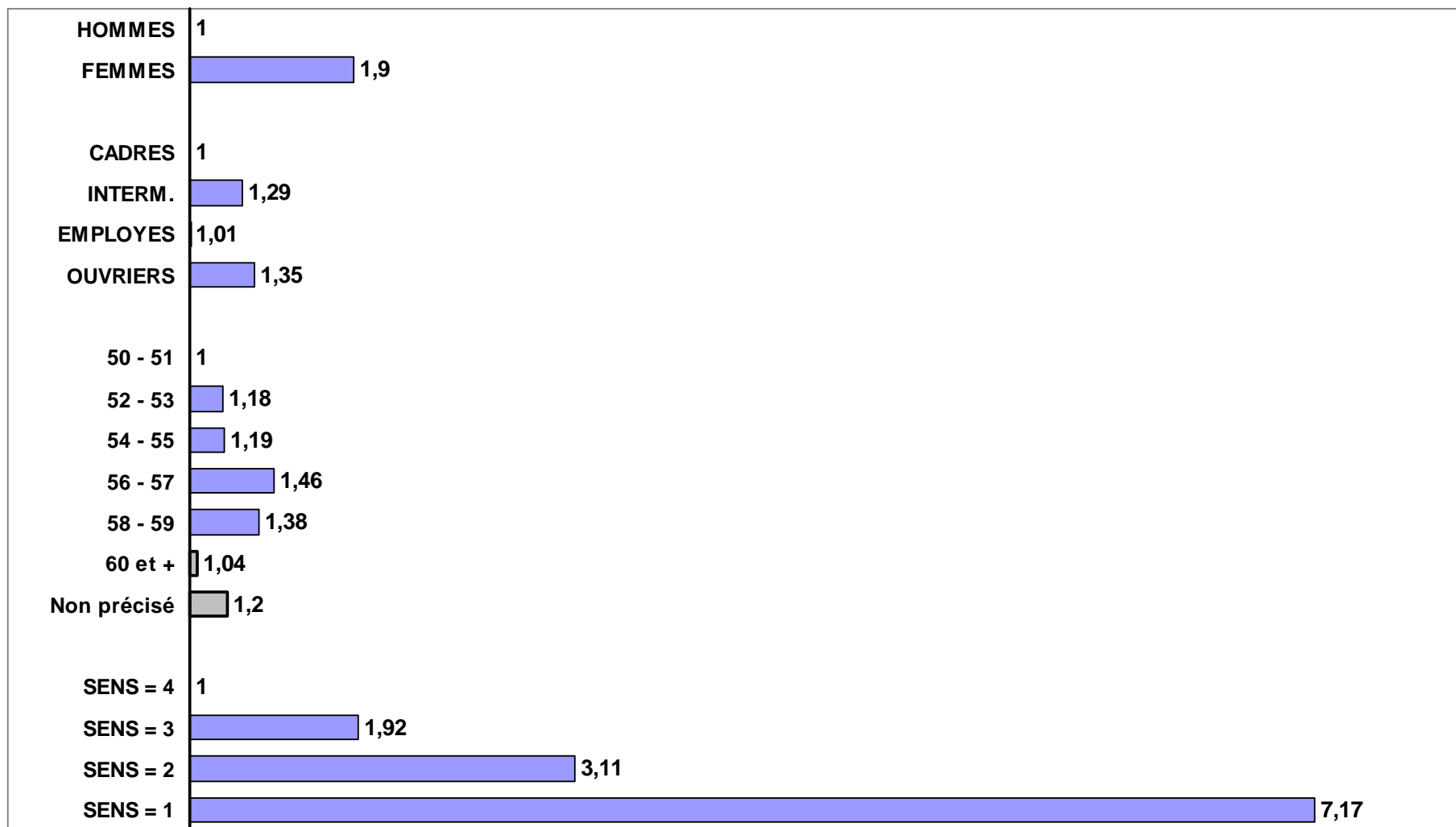
SENS du TRAVAIL et DESIR de PARTIR



"Devrait cesser de travailler" et sens du travail



Score élevé de Troubles de Santé selon le sexe, la CSP, l'âge, le Sens du Travail



CONCLUSIONS

- Pour les plus de 50 ans le travail garde beaucoup de sens.
- La variable globale « SENS du Travail », comme chacune des questions d'origine, est très liée aux caractéristiques socioprofessionnelles.
- Le Sens du Travail conditionne fortement le désir de partir le plus tôt possible ou au contraire de prolonger son activité.
- Le Sens du Travail est une dimension à part entière de la Santé.
- À ce titre il concerne pleinement le médecin du travail.