



SANTE EN ENTREPRISE

Nouveaux métiers, nouvelles structures, nouvelles organisations

Dr. DUBUS *Médecin du Travail, coordinateur pluridisciplinaire (STFA)*
Dr. DEBARGE *Médecin du Travail, coordinateur pluridisciplinaire (AIMST)*
Samuel CHOCHOY *Toxicologue Industriel, habilité IPRP Technique*
Louis-Marie HARDY *Directeur de l'AMEST & coordinateur du CISST*

Présentation Lille Métropole

**Ses Services Santé Travail,
Son plateau pluridisciplinaire partagé: le CISST**
(Centre Inter-Services de Santé au Travail)

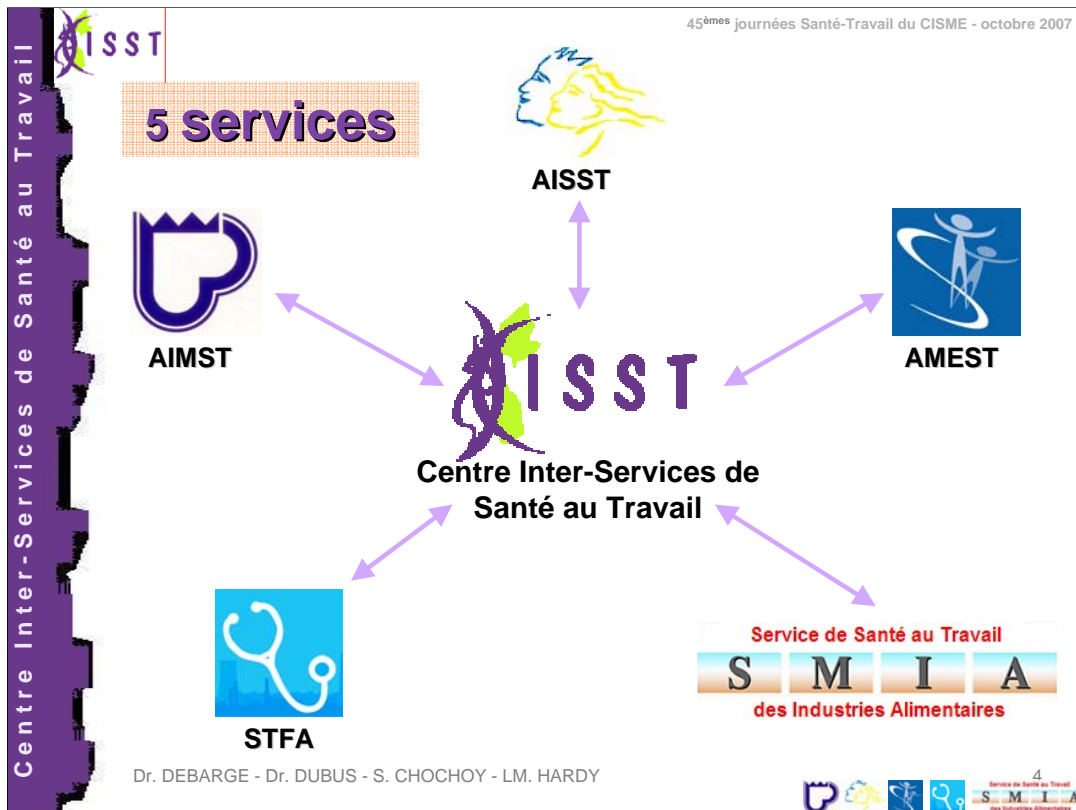
Louis-Marie HARDY *Directeur de l'AMEST & coordinateur du CISST*





Il était une fois dans la région Nord ... des présidents de Services qui souhaitaient proposer à leur adhérents des prestations de qualités harmonisées et de prix comparable ... dans le domaine de la Santé au Travail. Ils se trouve que ces présidents étaient tous dans la Grande Métropole du Nord et même un peu au delà.

Il décidèrent donc de créer un GIE...



Le CISST avec 5 adhérents: L' AIMST de Roubaix Tourcoing, L' AISST de Lille, STFA Armentières St Omer, SMIA, service régional des Industries Alimentaires, et l' AMEST de Lille

Au total le CISST rassemble 390 000 Salariés surveillés, 30 000 adhérents et plus 400 Collaborateurs dont 168 médecins du Travail.

Initialement et comme la plupart des GIE , nous avons prévu de rassembler les compétences pluridisciplinaires que nous ne pouvions nous offrir au sein des SIST.

Nous avons vite découvert que ce GIE pouvait aussi servir de support à de nombreuses ressources à partager: Notamment les spécialités médicales, notre Laboratoire, mais aussi et parce que c'est un enjeu majeur de demain la Formation, la qualité avec la DPST, l'informatique aujourd'hui.

Les compétences au sein du CISST

- ✓ 2 ergonomes
- ✓ 2 toxicologues
- ✓ 1 épidémiologiste
- ✓ 1 statisticienne
- ✓ 1 assistante en conduite de projet

- ✓ Chaque intervenant a au minimum un niveau BAC + 5

Dr. DEBARGE - Dr. DUBUS - S. CHOCHOY - LM. HARDY

Aujourd'hui nous allons nous attacher à la partie Pluridisciplinaire Technique de ce CISST - IPRP Personne Morale depuis Mai 2006. En effet nous avons décidé de regrouper toutes les ressources techniques de haut niveau au sein du GIE (Bac+5 pour simplifier) et d'unifier nos modes d'intervention.

En résumé Le CISST est au service

45^{èmes} journées Santé-Travail du CISME - octobre 2007

Centre Inter-Services de Santé au Travail

ISST

Pour un secteur géographique

SERVICE DE SANTE AU TRAVAIL

MEDECINS INFIRMIERES

SECRETAIRE ET SECRETAIRES ASSISTANTE SANTE TRAVAIL (SAST)

Dr. DEBARGE - Dr. DUBUS - S. CHOCHOY - LM. HARDY

Des Secteurs Géographiques des Services adhérents dans lesquels nous allons trouver les médecins, les Secrétaires Assistantes en Santé au Travail et bientôt ou même déjà les infirmières, sans oublier les secrétaires médicales dont le métier est en pleine évolution.

Ce qui veut dire que nous avons été amené à expérimenter de nouveaux modes d'organisation qui vont vous être présentés ci-après

L'évolution du métier du médecin du travail

Délégation & transfert de compétences

Dr. Didier DEBARGE *Médecin du Travail, coordinateur pluridisciplinaire (AIMST)*

**Pour maintenir une Santé au Travail de qualité,
5 Services de Santé au Travail ont organisé le plateau GIE du CISST**

**Aujourd'hui la démographie médicale oblige les acteurs
des services à remettre leur façon de travailler en question ;**

Le médecin ne peut plus être seul

Redistribution des tâches

**Nouveaux métiers
Nouvelles organisations**

Dr. DEBARGE - Dr. DUBUS - S. CHOCHOY - LM. HARDY

Pour nos entreprises: un partage naturel de la santé au travail

Pôle Médical



**Médecins
Infirmières
Secrétaires
médicales**

Pôle Technique



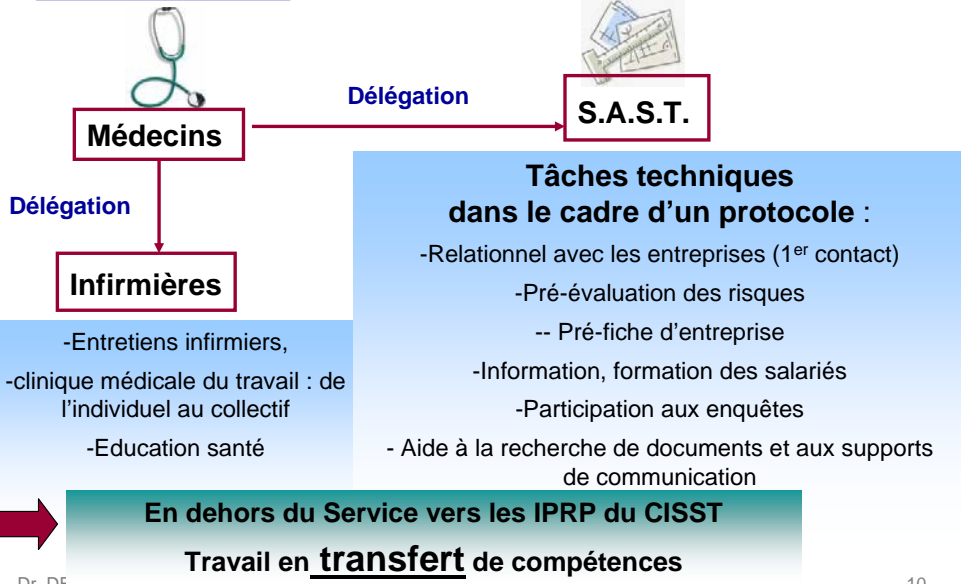
**I.P.R.P.
S.A.S.T.**

Dr. DEBARGE - Dr. DUBUS - S. CHOCHOY - LM. HARDY

Au sein d'un Service Santé Travail: l'organisation du travail en délégation

Pôle Médical

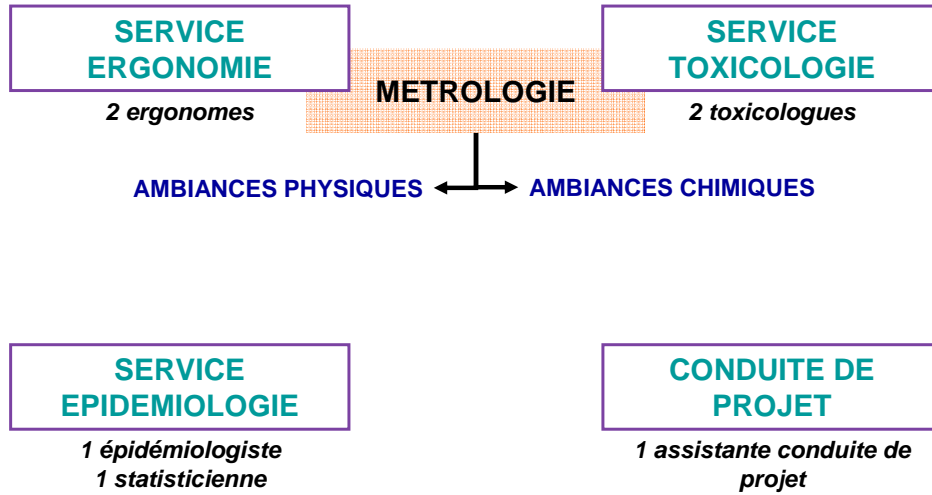
Pôle Technique



Dr. DÉBARCEL - Dr. BOUOÛ - S. CHOCROT - E.M. HANOT

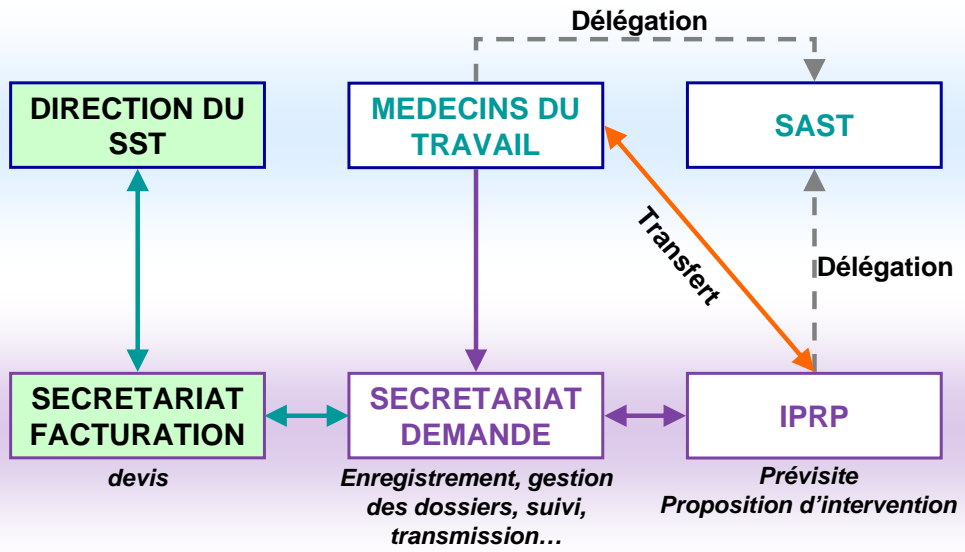
Le « plateau pluri » du CISST

Niveau minimum bac+5



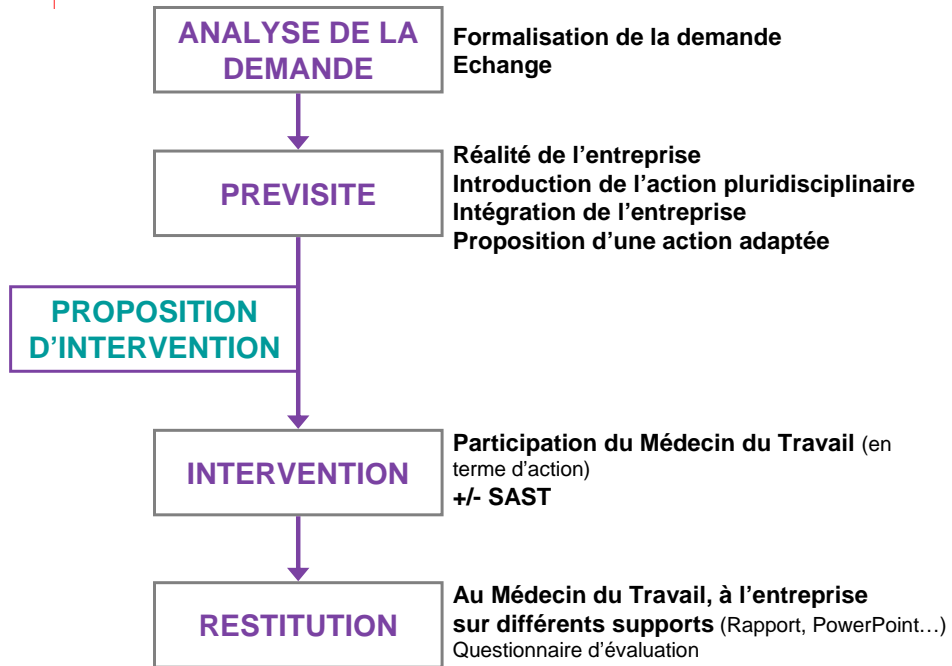
Dr. DEBARGE - Dr. DUBUS - S. CHOCHOY - LM. HARDY

Procédure générale d'organisation



Dr. DEBARGE - Dr. DUBUS - S. CHOCHOY - LM. HARDY

L'INTERVENTION D'UN IPRP



Dr. DEBARGE - Dr. DUBUS - S. CHOCHOY - LM. HARDY

Les Secrétaires Assistantes Santé Travail (SAST)

- ✓ Démultiplier l'action des IPRP
- ✓ Des domaines de compétences variés
 - Analyse de Fiches de Données de Sécurité
 - Analyse de l'activité réelle
 - Métrologie des ambiances chimiques
 - Métrologie des ambiances physiques
- ✓ Des études encadrées
 - Sous le contrôle de l'IPRP
 - Protocole opératoire fixé par le spécialiste
 - Autonomie limitée
 - Toute demande transite au préalable par le spécialiste avant une éventuelle délégation aux SAST
 - Rapport relu et visé par le spécialiste responsable du dossier

Dr. DEBARGE - Dr. DUBUS - S. CHOCHOY - LM. HARDY

La coordination pluridisciplinaire

Son rôle dans le contrôle & l'évolution
du CISST

Dr. Marie-Cécile DUBUS *Médecin du Travail, coordinateur pluridisciplinaire (STFA)*

Le coordinateur pluridisciplinaire

- ✓ Son rôle est d'assurer un développement harmonieux du plateau pluridisciplinaire au service de la santé au travail pour les entreprises adhérentes et leurs salariés sur demande du médecin du travail.
- ✓ Le rôle du coordinateur pluridisciplinaire s'exprime à l'intérieur du CISST au sein de la commission pluridisciplinaire mais également comme relais dans son service de santé au travail.

Dr. DEBARGE - Dr. DUBUS - S. CHOCHOY - LM. HARDY

S'il fallait donner une définition du coordinateur pluridisciplinaire, on pourrait le décliner comme ceci : médecin du travail appartenant à chacun des 5 services et dont le rôle est d'assurer un développement harmonieux du plateau pluridisciplinaire au service de la santé au travail pour les entreprises adhérentes et leurs salariés sur demande du médecin du travail. Le rôle du coordinateur pluridisciplinaire s'exprime à l'intérieur du GIE au sein de la commission pluridisciplinaire mais également comme relais dans son service de SST.

Le coordinateur pluridisciplinaire dans le CISST

- ✓ Participation à la commission pluridisciplinaire rassemblant les IPRP afin d'harmoniser les pratiques, de construire et partager des protocoles d'intervention, de s'enrichir des expériences de chacun, d'assurer un suivi et un bilan des actions, de transmettre les besoins nouveaux issus du travail de terrain dans chaque Service de Santé au Travail.
- ✓ Participation à la commission médico-technique du plateau pluridisciplinaire avec un rôle de conseil dans les décisions stratégiques du CISST.
- ✓ Communication vers les instances extérieures.

Dr. DEBARGE - Dr. DUBUS - S. CHOCHOY - LM. HARDY

Le coordinateur pluridisciplinaire dans le CISST participe à la commission pluridisciplinaire rassemblant les IPRP afin d'harmoniser les pratiques, de construire et partager des protocoles d'intervention, de s'enrichir des expériences de chacun, d'assurer un suivi et un bilan des actions, de transmettre les besoins nouveaux issus du travail de terrain dans chaque SST. Il participe également à la commission médico-technique du plateau pluridisciplinaire avec un rôle de conseil dans les décisions stratégiques du GIE. Il assure également une fonction de communication dans les diverses manifestations organisées.

Le coordinateur pluridisciplinaire dans son service

- ✓ Relais des moyens mis à disposition pour les médecins du travail, animation de la pluridisciplinarité dans le service
- ✓ Suivi des actions en partenariat avec les Secrétaires Assistantes en Santé au Travail
- ✓ Participation à la Commission MédicoTechnique du service, au Conseil d'administration, à la Commission de contrôle afin de garantir la transmission des informations, d'assurer le lien entre le CISST et le SST, et ainsi de participer aux décisions stratégiques du service.

Dr. DEBARGE - Dr. DUBUS - S. CHOCHOY - LM. HARDY

Le coordinateur pluridisciplinaire dans son service assure un rôle de relais des moyens mis à disposition pour les médecins du travail, et surtout un rôle d'animation de la pluridisciplinarité dans son service. Il suit les actions menées en partenariat avec les SAST. Il participe à la Commission MédicoTechnique du service, au Conseil d'administration, à la Commission de contrôle afin de garantir la transmission des informations, d'assurer le lien entre le GIE et le SST, et ainsi de participer aux décisions stratégiques du service qui garde son autonomie de fonctionnement

Conclusion

- ✓ Le coordinateur pluridisciplinaire a un rôle d'animateur au sein de son service et de conseiller quant au développement du CISST.
- ✓ Il a la charge de présenter au Conseil d'administration et à la commission de contrôle de son service le bilan des interventions et les évolutions du CISST.
- ✓ Il assure la garantie du bon usage des moyens mis à la disposition des médecins du travail.
- ✓ Cette organisation dans son ensemble permet d'aider les entreprises dans la mise en place de leur politique de santé travail.

Dr. DEBARGE - Dr. DUBUS - S. CHOCHOY - LM. HARDY

En conclusion on retiendra du coordinateur pluridisciplinaire son rôle d'animateur au sein de son service et de conseiller quant au développement du CISST. Il a la charge de présenter au Conseil d'administration et à la commission de contrôle de son service le bilan des interventions et les évolutions du CISST.

Il assure la garantie du bon usage des moyens mis à la disposition des médecins du travail.

Cette organisation dans son ensemble permet d'aider les entreprises dans la mise en place de leur politique de santé travail.

Délégation et Transfert de compétences au sein du SST ou par le CISST

Permet au médecin

**Une pratique médicale sereine laissant du temps
à une bonne clinique médicale du travail et une A.M.T de qualité**

Et grâce à :

- Une bonne connaissance du milieu de travail
- Aux ressources scientifiques
- Aux rapports des actions IPRP

**Le Médecin en Santé Travail peut tenir son rôle de conseiller
en Santé au Travail en proposant des plans d'action
et des interventions dans le cadre de projets d'entreprises**

Dr. DEBARGE - Dr. DUBUS - S. CHOCHOY - LM. HARDY