

- Surveillance médicale
- Conseils en prévention
- Formations



Projet de Service : La CMT à la manœuvre !

Projet de service : la CMT à la Manœuvre !

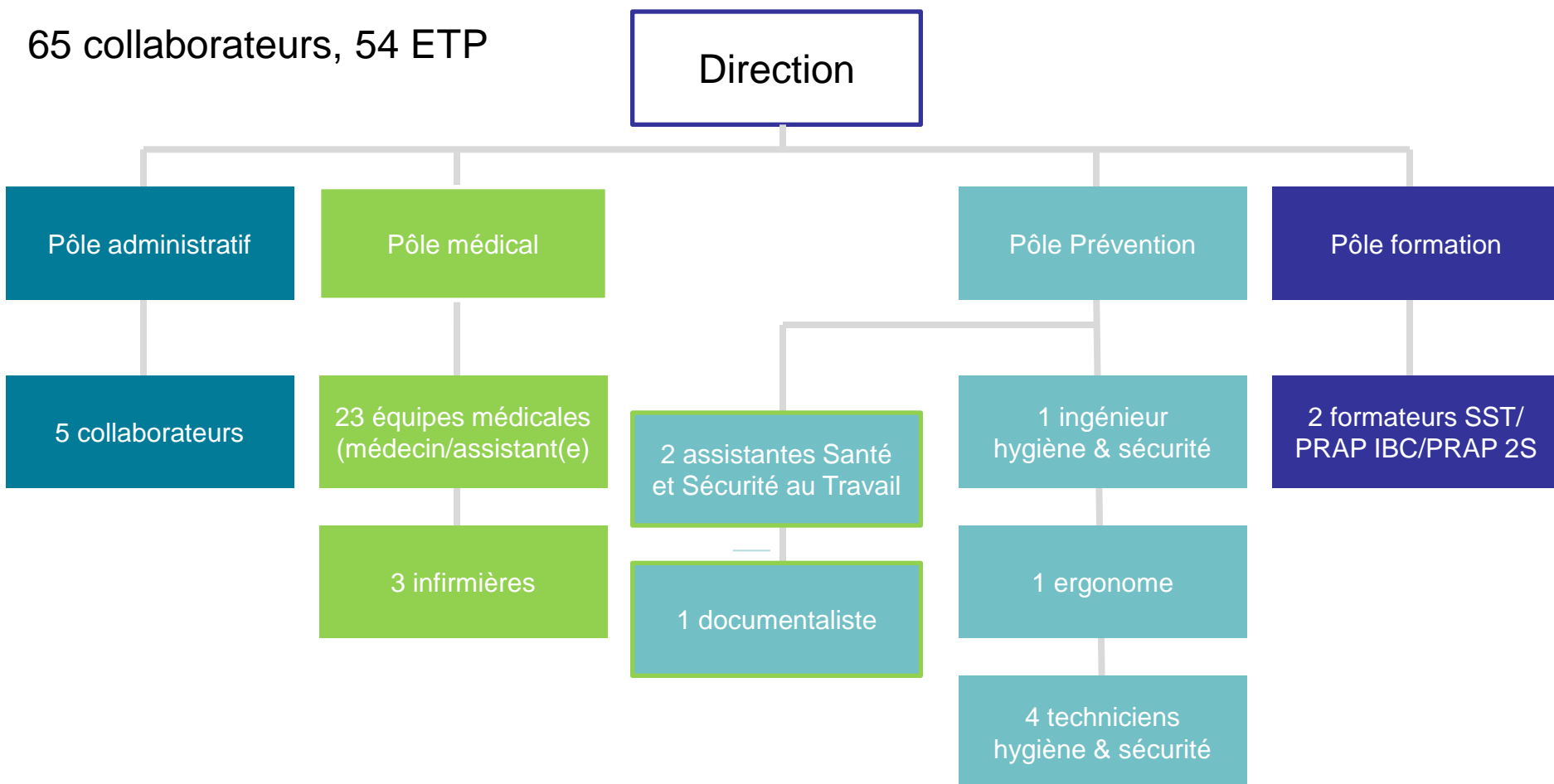
- Présentation du SMIEC
- Contexte de mise en place
- Pourquoi un projet de service ?
- Le rôle moteur de la CMT
- Le contenu du projet
- Un projet perfectible
- Conclusion

Présentation du SMIEC

- Le SMIEC : 4 700 adhérents, 57 000 salariés,
- 2^{ème} bassin industriel du Grand Ouest, après Saint Nazaire,
- Bassin dynamique au plan économique.

Présentation du SMIEC

65 collaborateurs, 54 ETP



Éléments de contexte

- 2005- 2009 : Plan d'activité sommaire
 - Tous les ans simple recensement des actions collectives en cours.
- 2009 : Définition d'une stratégie
 - Pour les années 2009-2012,
 - Autour de 5 axes,
 - Validée par le Conseil d'Administration.
- 2009-2010 : Première étape réalisée
 - Achèvement de la 1^{ère} phase de transformation,
 - Structure plus lisible aux collaborateurs du service.

Pourquoi un Projet de Service ?

- Outil de communication interne : qui fait quoi ?
- Outil de renforcement de la cohésion interne : Où allons-nous ? Pourquoi ?
- Outil de valorisation interne :
« Je ne me doutais pas que nous faisons autant de choses... »
- Outil de programmation et de gestion des projets.
- Outil de lisibilité, voire de « marketing », à l'égard de l'environnement externe :

Réactions positives du MEDEF local, réactions de l'OPPBT, de la CARSAT,...

Le rôle moteur de la CMT

- La CMT : Une équipe dynamique et pluridisciplinaire,
 - Les réunions : lieu de débat et d'initiation du projet,
 - Implication de tous les membres de la CMT :
 - Écriture des actions concrètes,
 - Diffusion et explication en interne,
 - Participation et gestion des groupes de travail / actions.
- La CMT : Le pilote du projet de service.

Le contenu du Projet de Service

■ 4 thèmes de travail :

PROJET DE SERVICE 2011-2012

Sommaire

Approche préventive par risques professionnels

Fiche Action N°4

d'évaluation et de prévention du risque chimique. Tester, dans ce cadre, l'emploi d'un outil informatisé d'aide à la gestion des FDS.

Evaluer le dépistage du cancer de l'ethmoïde (sinus de la face) par suivi ORL et nasofibroscopie chez les salariés et ex-salariés exposés aux poussières de bois depuis plus de 20 ans

Approche préventive par publics-cibles

Fiche Action N°7

Sensibiliser les apprentis aux risques professionnels

Fiche Action N°8

Faciliter et optimiser la surveillance médicale des salariés intérimaires

Fiche Action N°9

Poursuivre et étendre le protocole de partenariat avec l'IRSA autour du projet « PREMTES »

Fiche Action N°10

Participer activement au dispositif « LOMBACTION »

Veille sanitaire – Enquêtes épidémiologiques

Fiche Action N°13

Participer aux « quinzaines » des Maladies à Caractère Professionnel (M.C.P.)

Communication Interne – Externe – Valorisation des prestations du SMIEC

Fiche Action N°16

sur l'activité du service

Mettre en place une conférence-débat en 2011 sur un thème de prévention à l'attention des entreprises Choletaises

Fiche Action N°17

Poursuivre l'édition de la fiche technique « Culture Prev' »

Fiche Action N°18

Engager une seconde phase de réflexion sur l'organisation de demain du SMIEC

Le contenu du **Projet de Service**

■ 18 actions :

- Actions propres au service,
- Actions mutualisées avec d'autres services,
- Actions en partenariat (CARSAT, Direccte, Irsa,...).

Le contenu des fiches actions

PROJET DE SERVICE 2011-2012	
Fiche Action n° 1 : Sensibiliser les employeurs et les salariés aux risques liés aux fumées de soudage	
Rédacteur : G. BRETIN	Date : 08.04.2011

6- Modalités & Critères d'évaluation :

- Nombre de diagnostics réalisés auprès des entreprises / Nombre de diagnostics prévus,
- Nombre de diagnostics réalisés auprès des salariés / nombre de salariés prévus.

7- Articulation avec les dispositifs :

- Régionaux : /
- Nationaux :

8- Références au Plan Stratégique du SMIEC 2009-2012 :

→ Axe 2 / Point 4 : « Développer une logique de surveillance médicale et de prévention ciblées, assise sur une analyse objective des risques professionnels auxquels la population salariée concernée est soumise »

- Axe 2 : Poursuivre une politique active de prévention des risques professionnels
 - ◆ Objectif 4 : Renforcer la prévention en direction de certains risques, secteurs et publics prioritaires
 - Action 11 : Risque chimique
- ▶ Plan National d'Actions Coordonnées CNAM/TS - branche AT-MP & CARSAT 2009-2012
- Objectif : « Cancers Professionnels → réduire le nombre de salariés exposés aux agents CMR »

4- Acteurs :

- Pilotage local de l'action : Gaëtan BRETIN, Dr Bernard PELOU + Groupe de pilotage (Dr Béatrice PINEAU, Stéphanie CHAPELEAU, Nadine GOURDON, Catherine BARAT).
- Acteurs impliqués :
 - ▶ Partenaires : /
 - ▶ Participants internes : Le pôle médical, le pôle technique et les ASST.

5- Résultats attendus :

- Implication des membres du pôle médical, du pôle technique et des ASST,
- Réalisation des diagnostics auprès de tous les employeurs identifiés par les médecins,
- Réalisation des diagnostics sur plusieurs salariés de chaque entreprise identifiée par les médecins,
- Participation des employeurs à la réunion de restitution.

Un projet de service perfectible

- Affiner les diagnostics préalables à la définition des actions :
 - Connaissance des besoins des entreprises,
 - État des lieux des AT et MP du secteur.
- Inscrire le Projet de Service dans les modes opératoires du SMIEC :
 - Passer de « l'expérimentation » à « l'institutionnalisation ».
- Systématiser la définition des objectifs et des moyens.

Conclusion

A suivre : → Réaliser les actions,
 → Compléter et enrichir le projet de service.

Les Hommes ont été au cœur de la création du Projet de Service.

Sans audace, sans bonnes volontés, sans idées, sans engagement, ce projet n'aurait pas émergé.

« Même sans méthodes expertes,
même sans outillages pointus,
mais avec des qualités humaines,
il y a eu suffisamment de conditions réunies pour
définir et mettre en œuvre ce projet de service.
Pour le pérenniser, nous devons l'inscrire dans nos
habitudes de fonctionnement. »

- Surveillance médicale • Conseils en prévention • Formations



**« L'avenir est la seule chose qui m'intéresse,
car je compte bien y passer les prochaines années »
(Woody Allen)**

*Service médical inter-entreprises
de la région Choletaise.*

34, boulevard de la Victoire
BP 50008 - 49308 CHOLET Cedex
Tél. : **02 41 49 10 70**
Fax : 02 41 49 10 73

<http://smiec.sante-travail.net>

