

A.M.S.

Innovation

Mobilisation

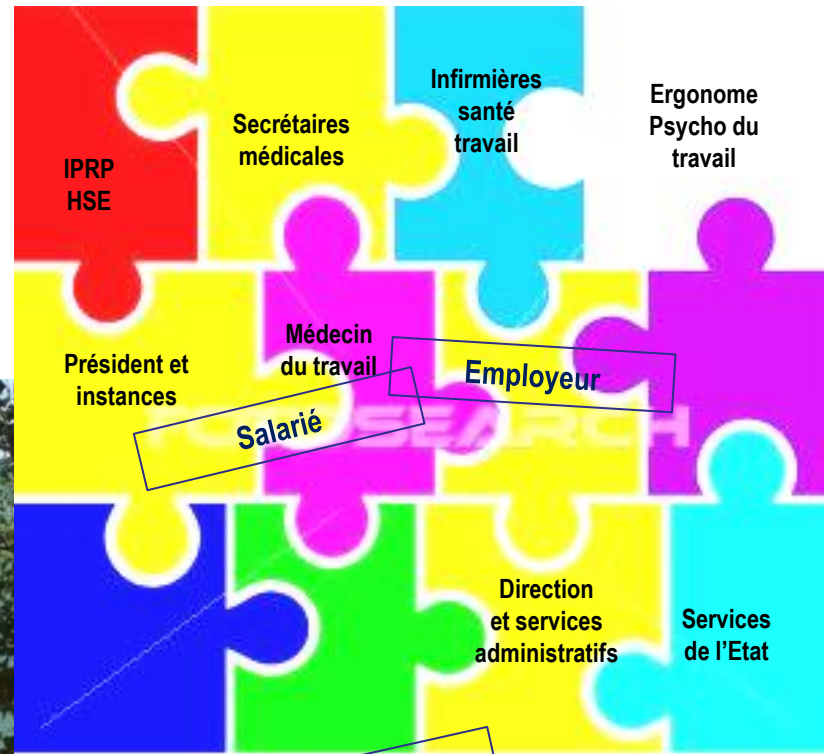
Réactivité

Adaptation

Réflexion

Prévention individuelle

Prévention collective



Equipe

Pluridisciplinarité

Service

Déploiement

Projet

Pertinence

Organisation

Satisfaction

**La contractualisation :**  
**l'aboutissement d'un travail collaboratif**  
**de 2 ans et demi avec la tutelle**



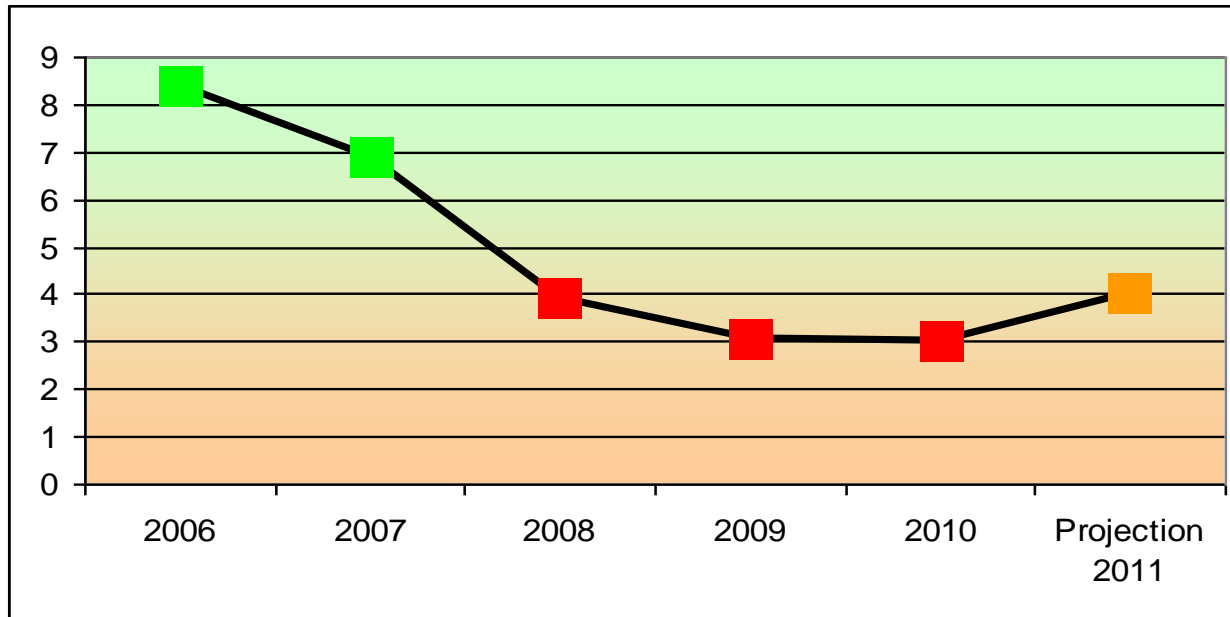
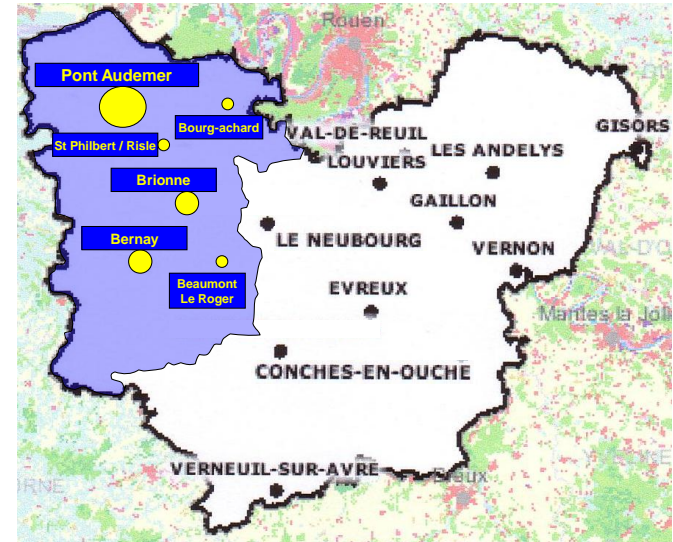
# Contractualisation AMS / DIRECCTE

- Contexte
- Travail en mode projet... pour l'élaboration du projet de service
- Transparence et travail collaboratif avec le MIRT
- La construction d'un projet de service :  
de la décision stratégique au travail opérationnel
- Résultats
- Conclusion



# Contexte

- AMS couvre l'Ouest de l'Eure
- Agrément interprof + TT
- 3 centres fixes + 3 centres annexes
- **2000 entreprises adhérentes**
- **20000 salariés suivis** dont 10 % TT



**Perte de plus de  
50% de l'effectif  
de médecins**



# Travail en mode projet... pour l'élaboration du projet de service

# Travail en mode projet... pour l'élaboration du projet de service

1 MT ETP = entre 5000 et 9000 salariés en charge



## Projet de service :

Reconstruire une offre de service

Structurée

Partagée par les professionnels du service et les entreprises

## Caractéristiques du travail en mode projet :

Date début  
Date fin

Avancée  
temporelle et  
itérative

Allocation de  
ressources

Finalisation du  
projet

Etapes validées

Equipe projet  
CMT

Acceptation de  
la Tutelle ?



# **Transparence et travail collaboratif avec le Médecin Inspecteur Régional du Travail**

# Transparence et travail collaboratif avec le Médecin Inspecteur

## Information régulière par la Direction :

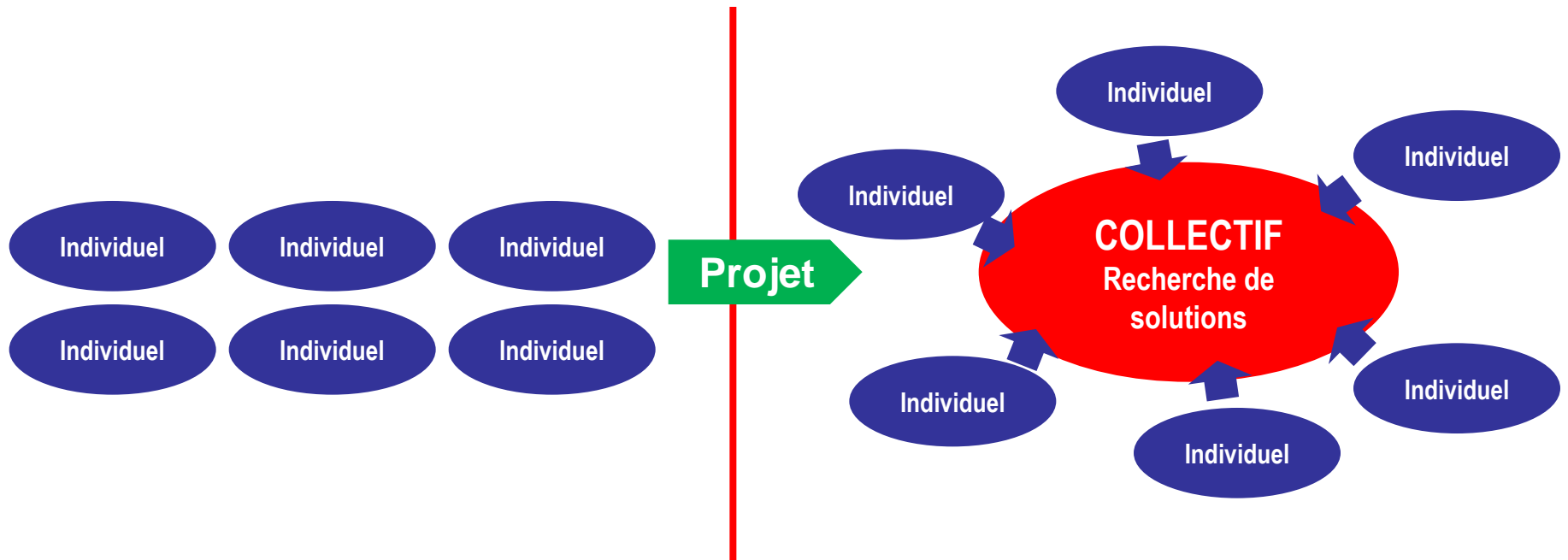
Baisse continue du temps médical

Démarches de recrutement infructueuses

Difficulté à assurer l'exhaustivité du suivi médical, tel que le service l'avait toujours assuré

Travail avec le  
Président et la  
Direction

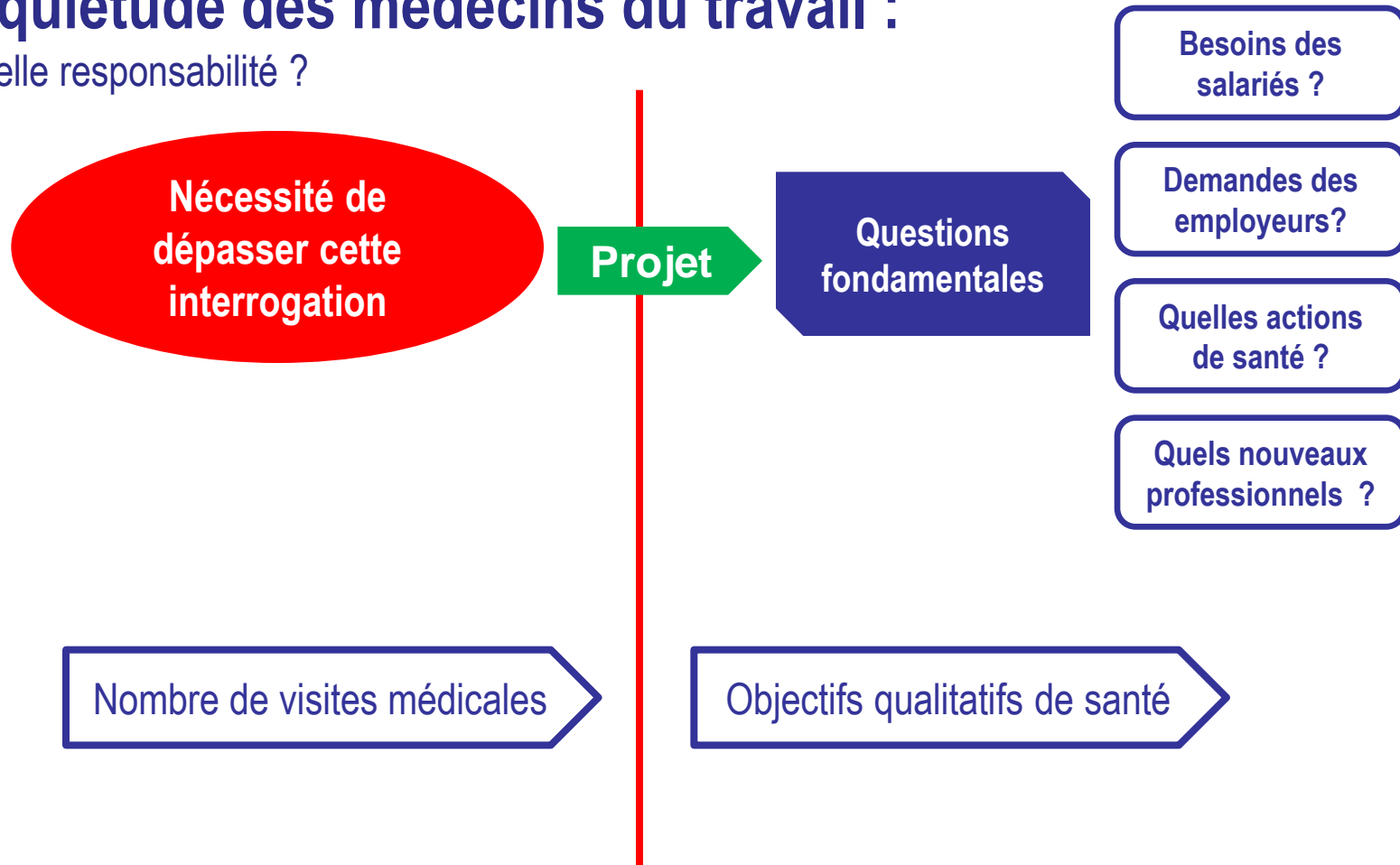
Rôle des  
instances



# Transparence et travail collaboratif avec le Médecin Inspecteur

## Inquiétude des médecins du travail :

Quelle responsabilité ?



# Transparence et travail collaboratif avec le Médecin Inspecteur

Engagement fort des instances et des professionnels de santé

Conseil d'Administration

Commission de Contrôle

Commission Médico-Technique

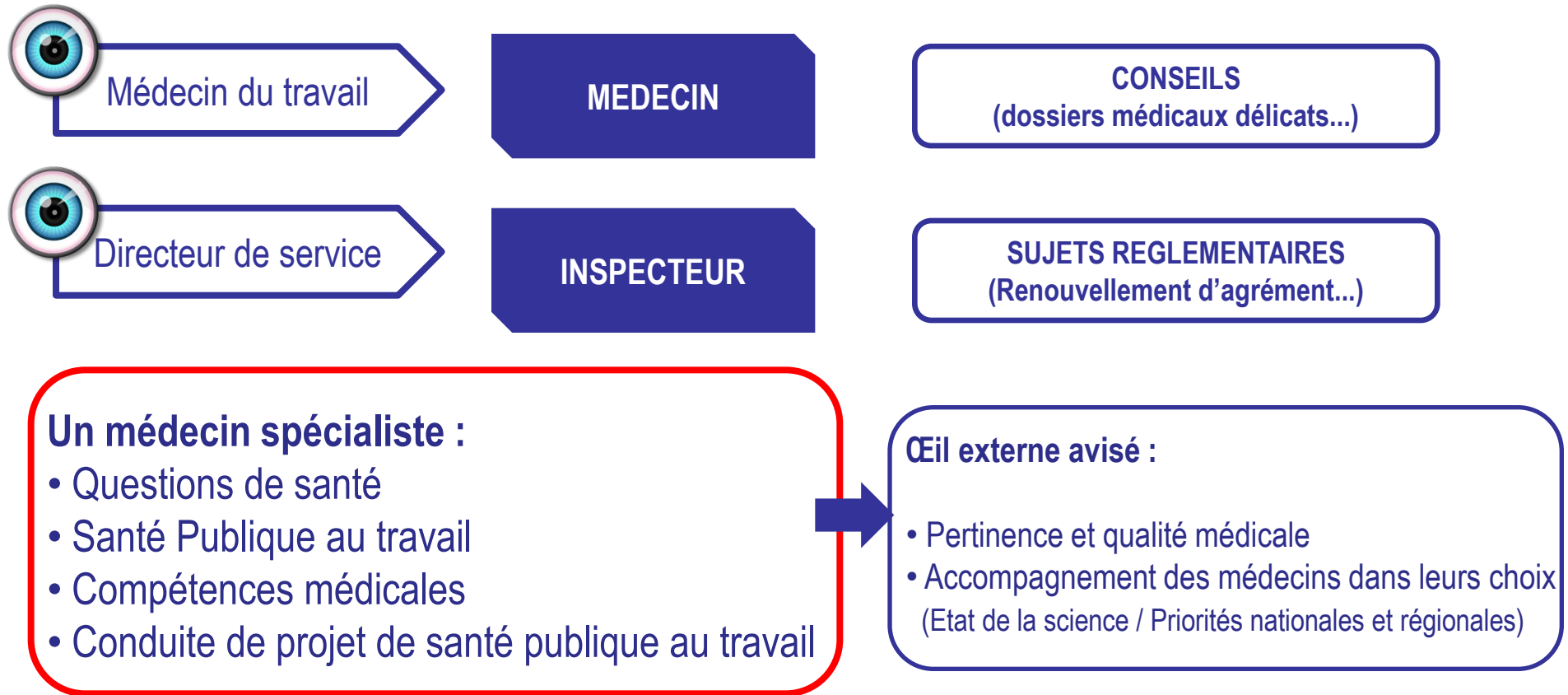
P  
R  
O  
J  
E  
T

**Pour continuer à :**

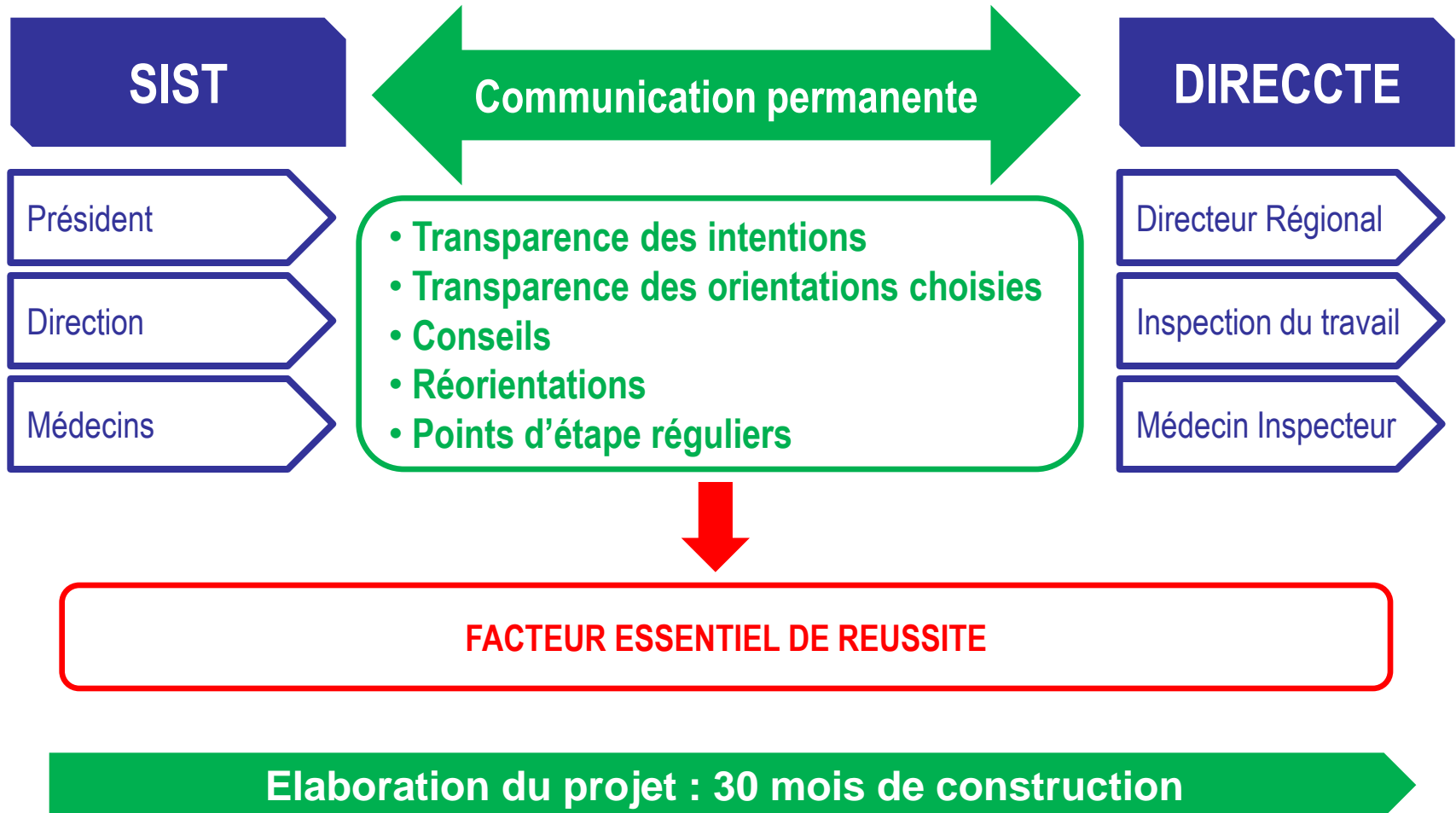
- Assurer la prise en charge et le suivi santé travail des salariés  
ET
- Développer une culture de prévention dans les entreprises adhérentes

# Transparence et travail collaboratif avec le Médecin Inspecteur

## Le Médecin Inspecteur

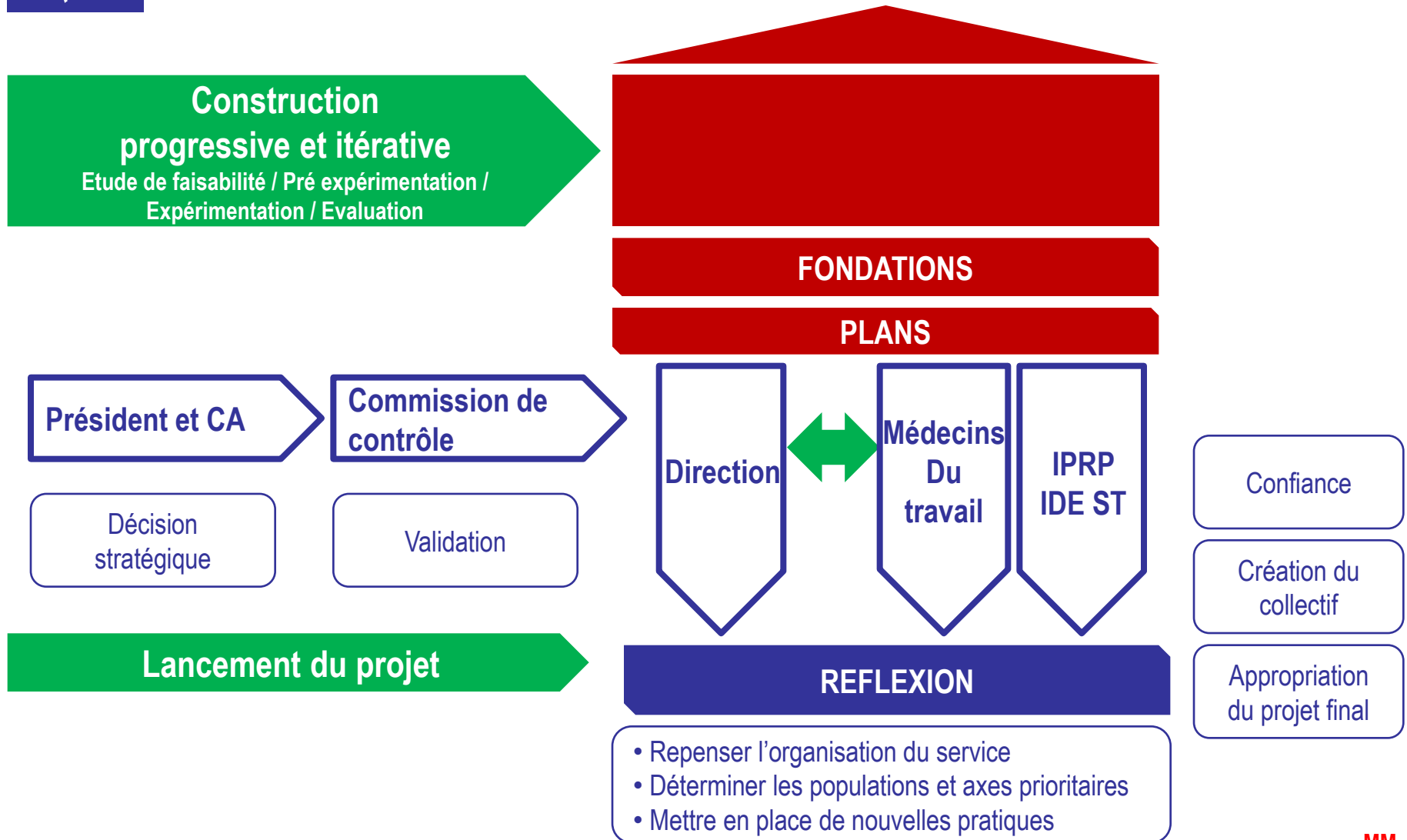


# Transparence et travail collaboratif avec le Médecin Inspecteur



# La construction d'un projet de service : de la décision stratégique au travail opérationnel

# La construction d'un projet de service : de la décision stratégique au travail opérationnel



# La construction d'un projet de service : de la décision stratégique au travail opérationnel

## APPORTS DE L'INSPECTION MEDICALE

Echanges avec la Direction

Echanges avec les Médecins

- Conforter les orientations
- Participer à expliquer aux parties prenantes
- Conforter les médecins du travail

### VALIDATION DU PROGRAMME

- Options relatives aux priorités de santé
- Respect des missions du médecin



# Résultats

# Résultats

A.M.S.

## RESULTATS POUR LE SERVICE

Déclinaison du projet de service en programme triennal pluridisciplinaire de santé au travail

Avis favorable du Directeur Général du Travail

Contractualisation avec la DIRECCTE de Haute-Normandie le 07/09/2010

Renouvellement de l'agrément

Jusqu'au  
31 /12/2012

Pour  
5 ans

## DIRECCTE : CONTRactualisation / CONTRepartie

Contrôle règlementaire

Résultats qualitatifs

Evaluation continue du nouveau fonctionnement : bilans d'étapes validés par la CDC

**REUSSITE PROJET MANAGERIAL**

**REUSSITE PROJET OPERATIONNEL**

MM/BD

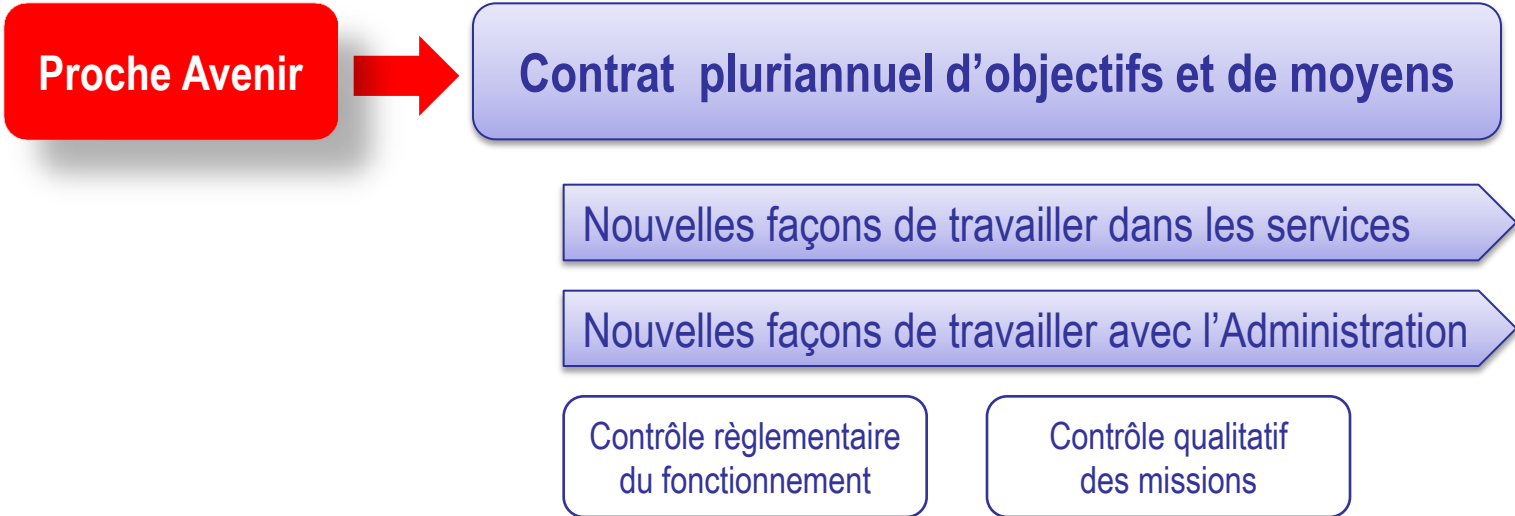


# Conclusion

# Conclusion



**UNE AIDE POUR LES SERVICES**  
Dès le début des travaux et tout au long du processus de déploiement





**Merci de votre attention**