

Construire et évaluer un projet de service à partir de différentes démarches collectives

Mme Florence LAVAL (Directrice)

Dr Mariannig NOUSBAUM

Mme Sandrine BIANCO

Dr Dominique JEGADEN

Dr Anne-Claude PHILY DARRUAU

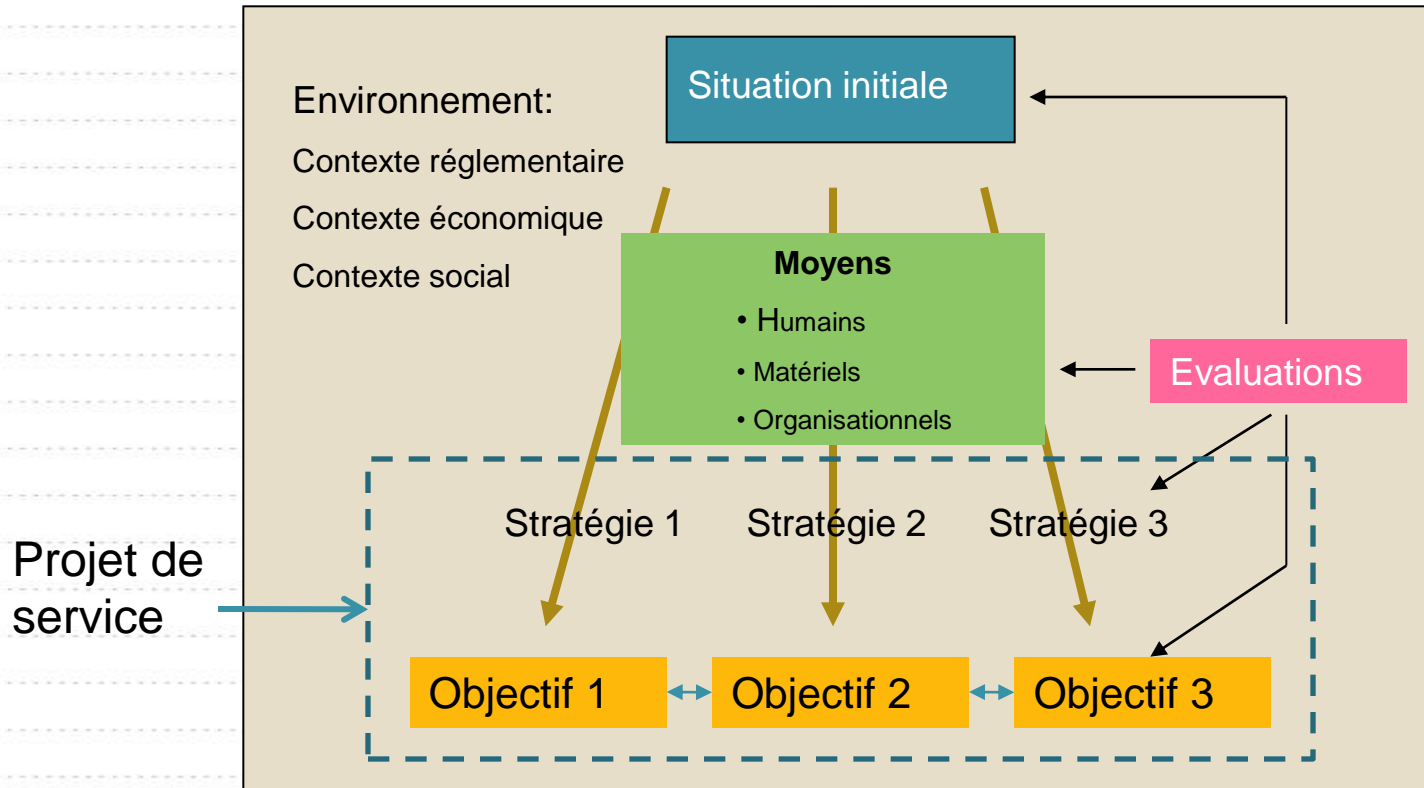
Dr Bernard TEPAUT

Dr Françoise GONZALES

Dr Aude LE BORGNE

Santé au Travail en Iroise - BREST

Définition d'un projet



Stratégie = définition et coordination d'actions cohérentes intervenant selon une logique séquentielle pour réaliser ou pour atteindre un ou des objectifs à moyen et long terme

Quel projet ? Quels objectifs ?

■ Objectifs d'organisation du service

- ▶ Intégration des infirmières du travail
- ▶ Relation fonctionnelle services médicaux / IPRP
- ▶ Périodicité des visites...

■ Objectifs d'actions de santé

- ▶ Actions collectives de prévention
- ▶ Maintien dans l'emploi
- ▶ ??

Construction d'une stratégie dont l'objectif est le maintien dans l'emploi

- Le constat initial : le profil des inaptes définitifs
 - ▶ 55% de pathologies ostéo-articulaires (25% rachis)
 - ▶ Constance du profil des inaptes d'une année sur l'autre

- Mise en place d'entités
 - ▶ Rapprochement avec un centre de rééducation : Instauration d'un staff médical commun
 - ▶ Création d'une Equipe Technique Maintien dans l'emploi

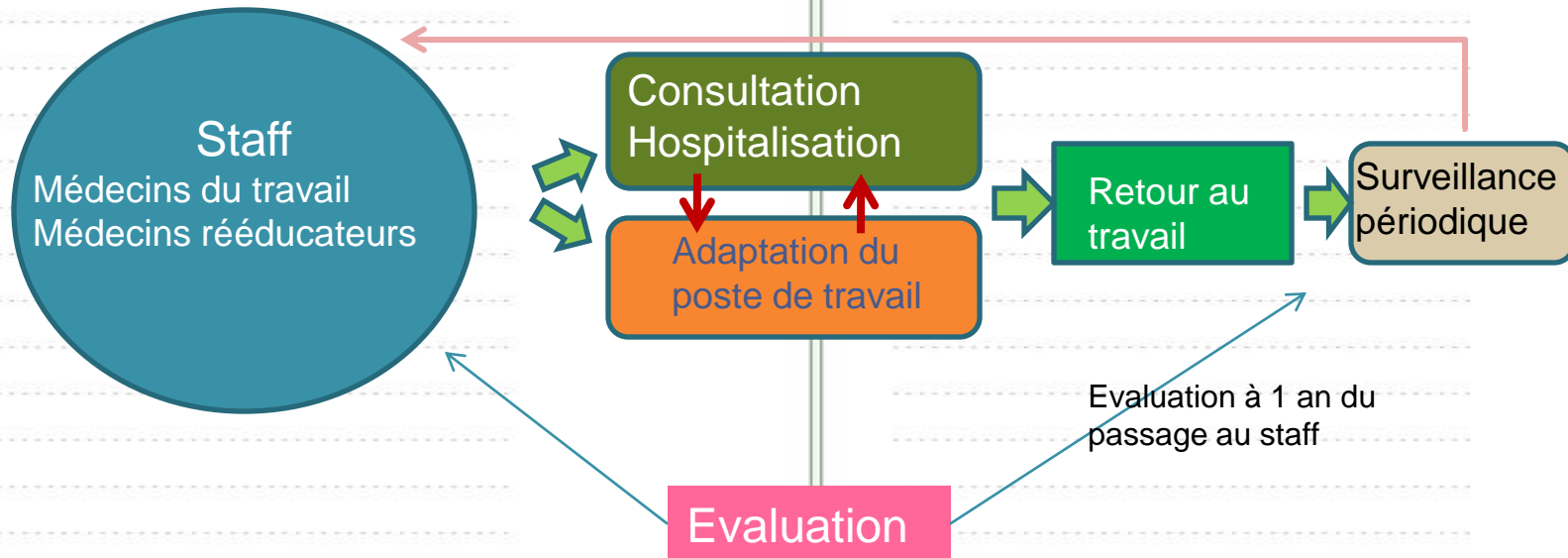
- Evaluation (fonctionnement des entités, résultats)

Le staff

Créé en 2008

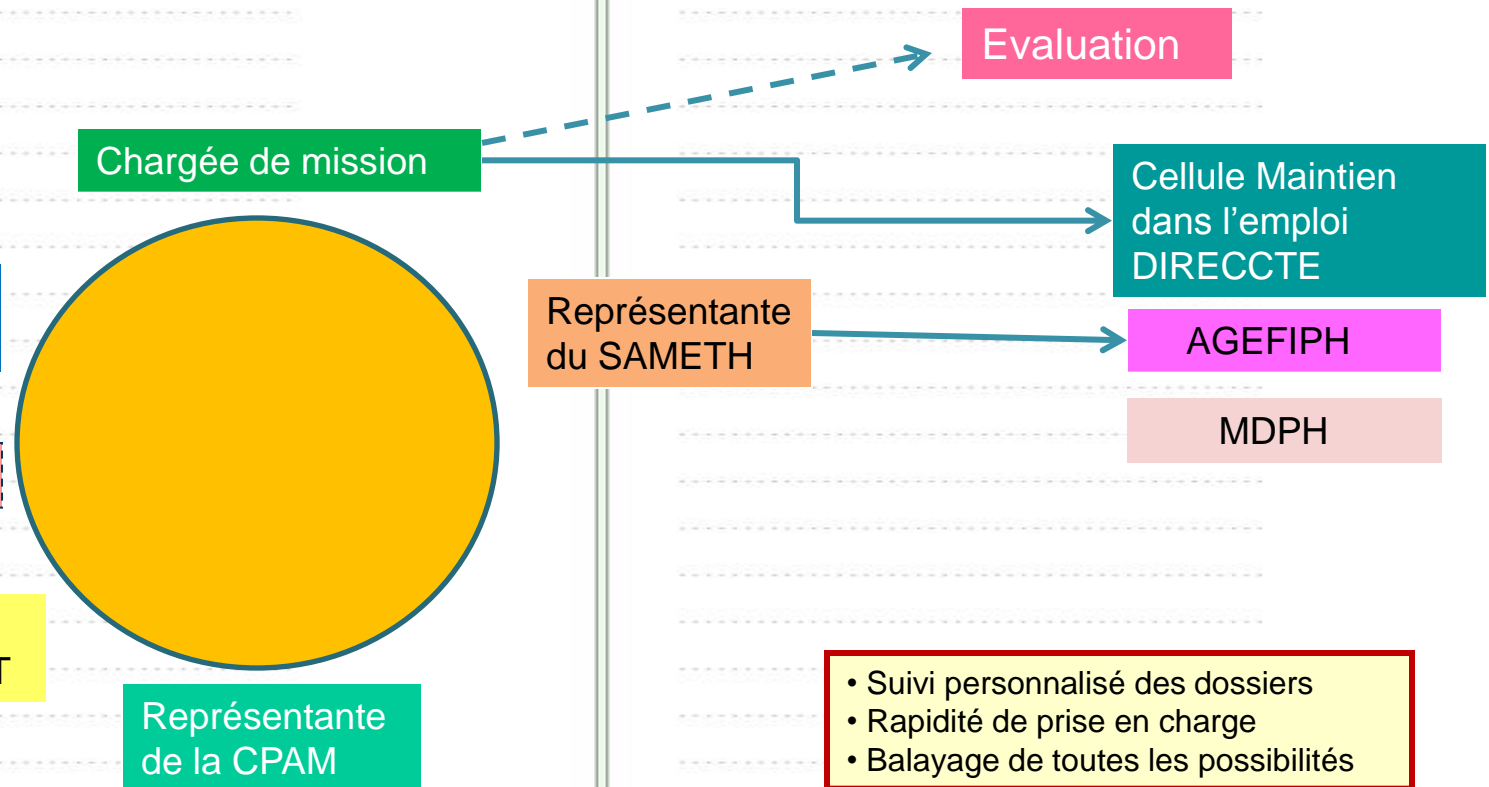
1 Staff toutes les 6 semaines

184 dossiers présentés en 3 ans



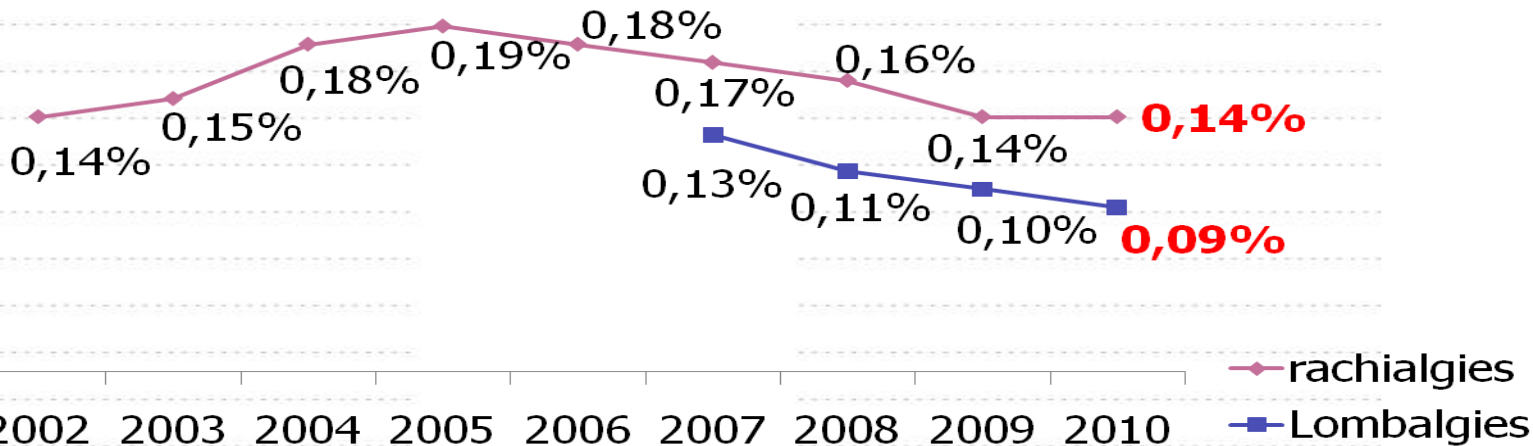
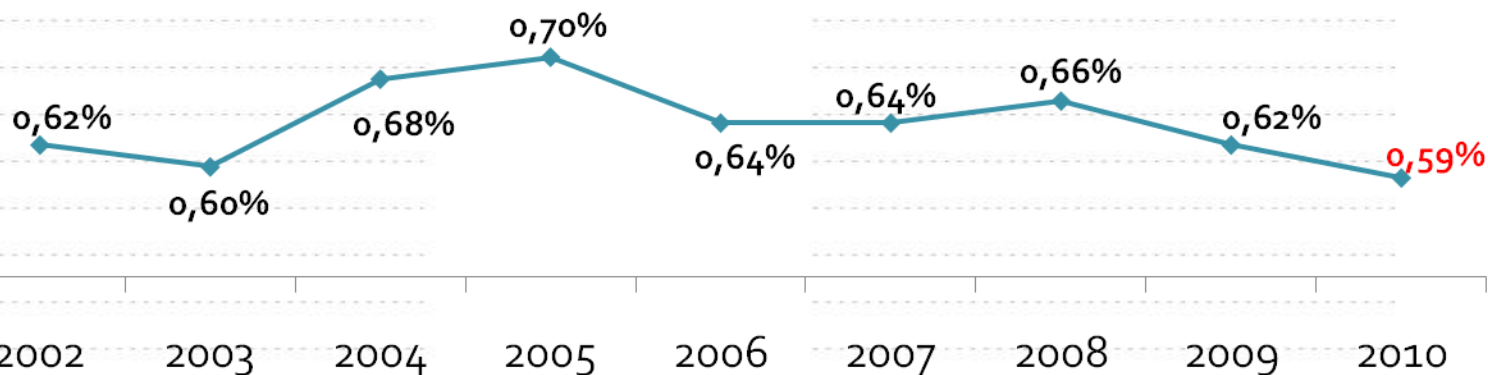
L'Equipe Technique Maintenance

- Créée en mars 2009
- 1 réunion par mois
- 180 dossiers présentés sur une période de 22 mois



Etat des lieux concernant les inaptes

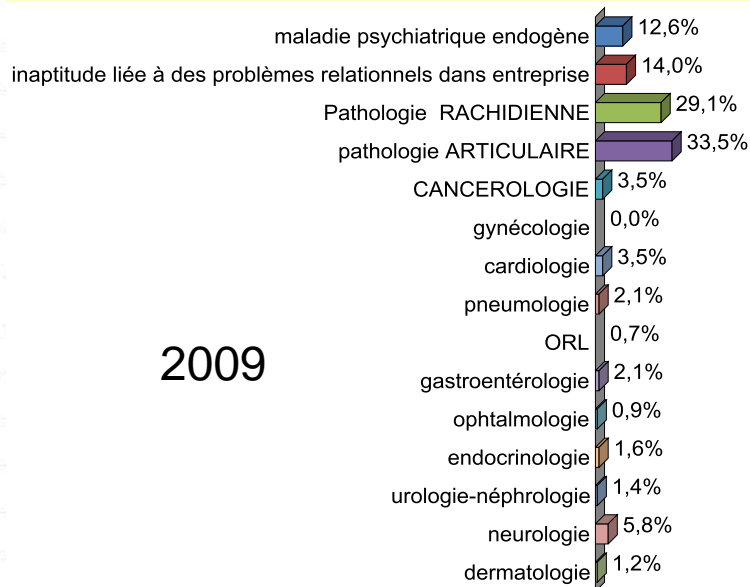
% de salariés déclarés inaptes définitifs par rapport au total des salariés suivis



Questions relatives à l'évaluation

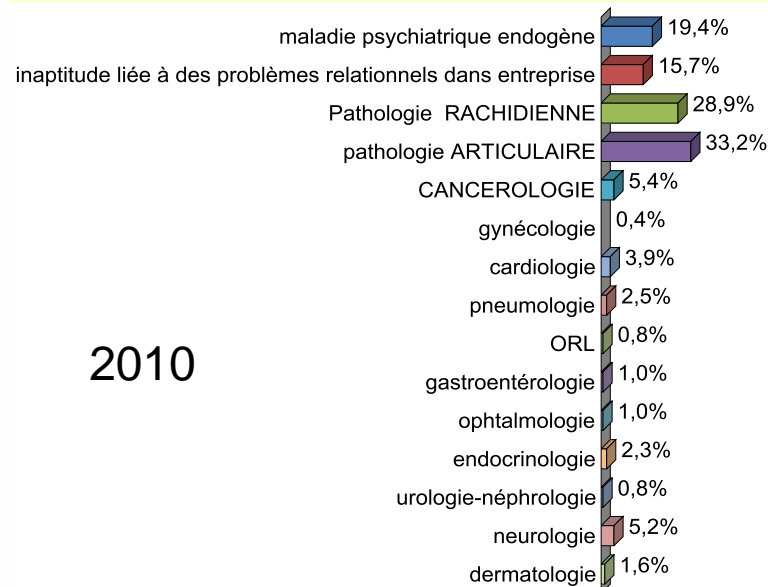
■ Les salariés inaptes ont le même profil depuis 10 ans

pathologie : diagnostic



2009

pathologie : diagnostic



2010

■ Les salariés présentés en ETM ont le même profil que les inaptes

- ▶ 2009 – 2010 : 36,7% de pathologies articulaires et 27,1% de pathologies rachidiennes

Questions relatives à l'évaluation

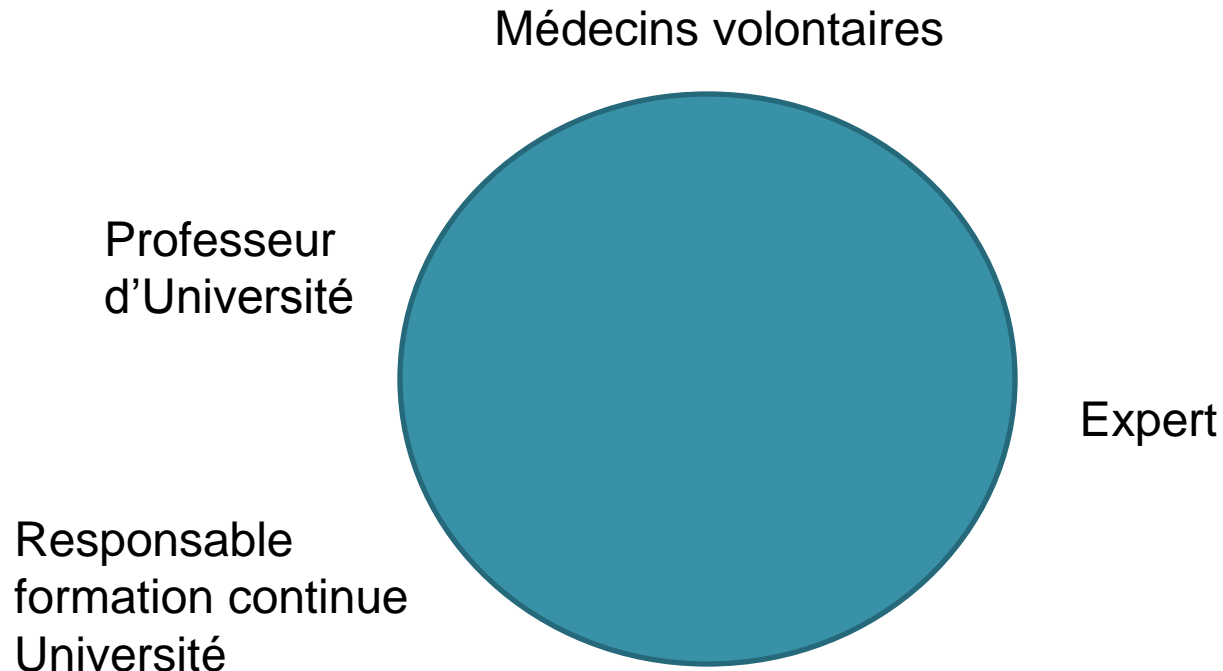
- Inaptitudes évitées non comptabilisées
- Bénéfices supplémentaires non évalués
 - ▶ Soutien dans situations complexes
 - ▶ Accompagnement social
 - ▶ Travail sur l'employabilité

Questions relatives à l'évaluation

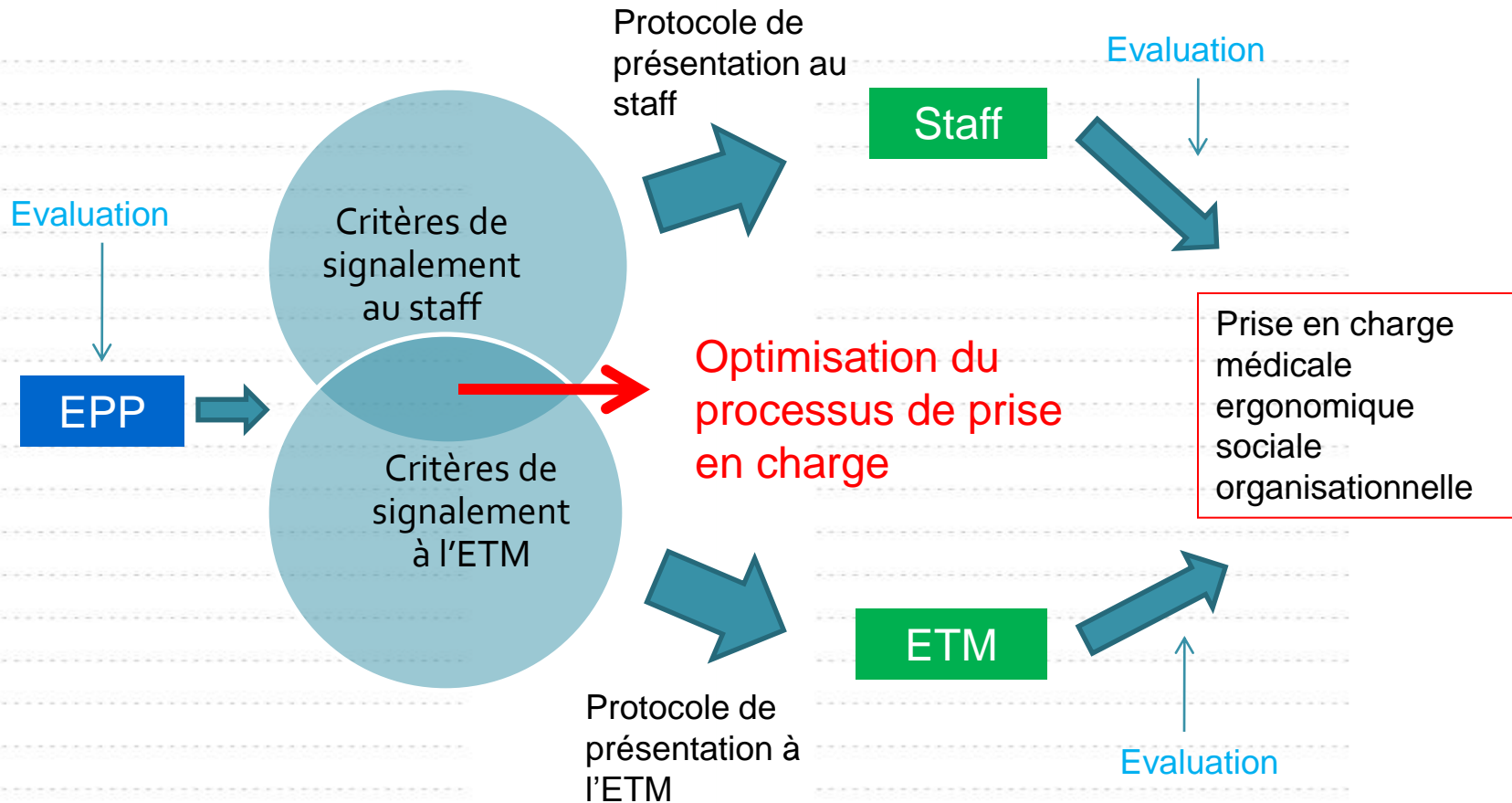
- en 2009/2010 : seuls **6%** des inaptes pour pathologie lombaire ont bénéficié du staff et **4%** de l'ETM
 - ▶ Inadéquation entre bénéfice des structures et observation des inaptes
 - ▶ critères d'entrée non définis
 - ▶ Absence de participation de certains médecins
- En 2009/2010: seuls **2%** des dossiers ETM ont été présentés au staff
- Nécessité d'une coordination entre les entités

L'Évaluation des Pratiques Professionnelles

- Créée en 2010
- 5 réunions par an + une réunion d'évaluation
- Charte de fonctionnement
- Cauton de l'Université
- **Définition de bonnes pratiques professionnelles**



Stratégie



Conclusion

- Projet: pas uniquement une vision administrative
- Projet s'inscrit dans le cadre réglementaire mais initié par les problématiques rencontrées
- Le médecin du travail est incontournable à chaque étape du dispositif

Merci de votre attention

FÊTE MARITIME INTERNATIONALE

LES TONNERRES DE **BREST!** 2012 20 ans

BRETAGNE

CULTURE & PATRIMOINE

www.lestonnerresdebrest2012.fr

Destinations fêtes Du 13 au 19 juillet 2012
Bateaux du monde entier, marins, musiques, animations, rencontres, spectacles...

Brest Brest CCN CCN CCN CCN BREST ÉVÉNEMENTS NAUTIQUES