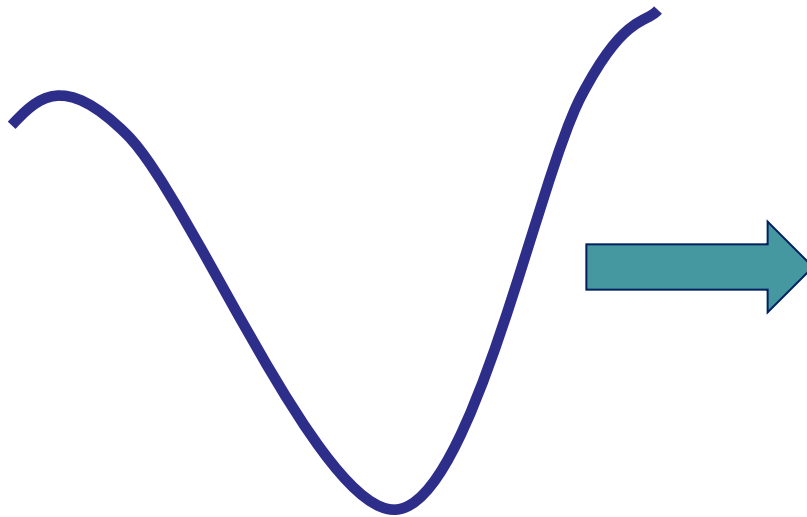


**Aller dans une même direction
en reconnaissant plusieurs voix/voies**

L'accompagnement de Yvelines Santé Travail

- Le cycle du changement
(d'après la courbe du deuil de Elisabeth Kubler-Ross)



1ère étape EFILIAConseil

Meilleure compréhension des identités professionnelles :

- Relations aux pairs
- Relations à la hiérarchie
- Relation au métier

Les identités en présence en 2010

Les groupes interviewés laissent apparaître quatre sous-systèmes qui disposent d'identités au travail distinctes :

- Les Médecins « intégrateurs »,
- Les médecins « professionnels légalistes de la santé au travail »,
- Les médecins « en retrait »,
- Les médecins « en recherche novatrice » d'une nouvelle identité.

Définition de l'identité au travail

- ❑ Par identité, il faut entendre un ensemble de représentations mentales permettant aux individus de retrouver une cohérence, une continuité entre les expériences présentes et celles du passé. C'est l'identité du Soi.^[1]
- ❑ L'identité représente un système de repères conduisant à la découverte du fait que l'on est proche de certains, et différent des autres. C'est l'identité pour Autrui.
- ❑ L'identité est décelable à la façon dont on se représente sa propre position dans un ensemble humain, au sein duquel on se situe. On se différencie comme un autre, on reconnaît ce que l'on a de commun avec certains.

^[1] Piotet F. ; Sainsualieu R. ; Méthode pour une sociologie de l'entreprise ; Paris, Presses de la fondation nationale des sciences politiques

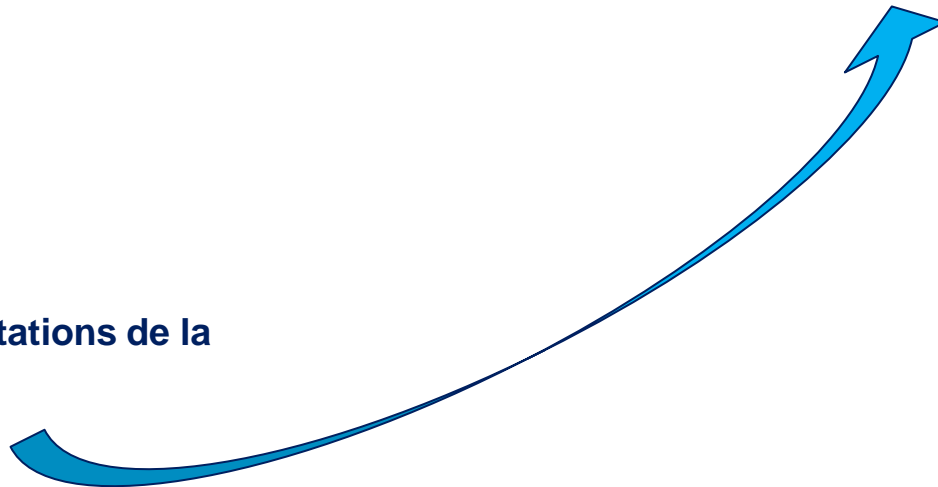
2ème étape

Développer une représentation d'un futur en commun

- Plusieurs voies, plusieurs voix : permettre le débat au profit d'options communes.

Les tendances et les dynamiques en œuvre, quel futur commun, quel projet ? Quel modèle de gestion des compétences ?

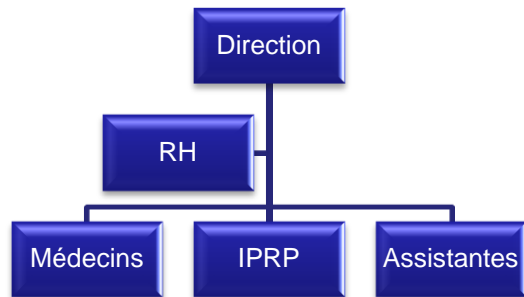
Les différentes représentations de la situation présente



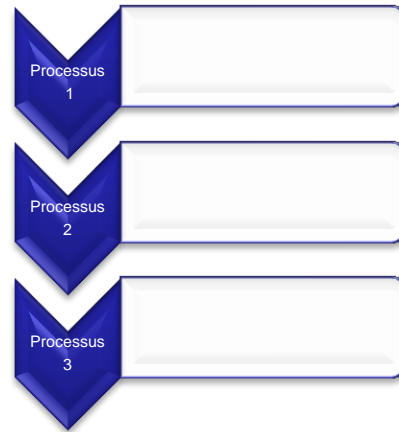
3ème étape

Co-construire l'optimisation de l'organisation pour la mise en œuvre de la dynamique de changement au service du projet

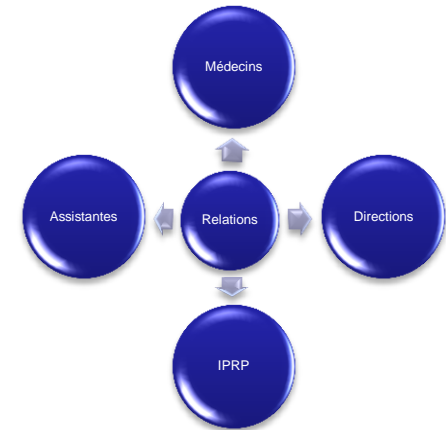
Structure et organisation



Les processus engagés



Améliorer la coopération au service de nouvelles synergies



Accompagner un projet, Accompagner le changement ?

- Une démarche multiple,
- Un enjeu pour permettre aux organisations un futur conciliable avec la santé au travail !